

ภาคผนวก ง-2

แบบบันทึกรายละเอียดของสถิติและข้อมูลซึ่ง
แสดงผลการทำงานของระบบบำบัดน้ำเสีย
ของแหล่งกำเนิดมลพิษ
และรายงานสรุปผลการทำงานของระบบ
บำบัดน้ำเสีย

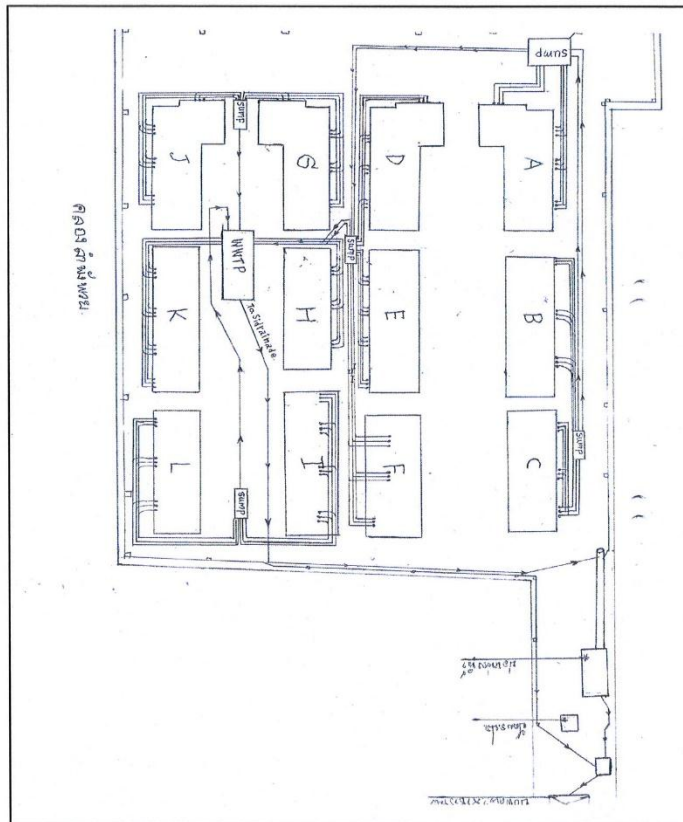
01/65

แบบ ทส. ๑

แบบบันทึกรายละเอียดของสถิติและข้อมูลซึ่งแสดงผลการทำงานของระบบบำบัดน้ำเสีย
ของแหล่งกำเนิดมลพิษ

แหล่งกำเนิดมลพิษตั้งอยู่เลขที่ 9 หมู่ที่ - ซอย ลาดพร้าว 101
ถนน ลาดพร้าว แขวง/ตำบล คลองจั่น เขต/อำเภอ บางกะปิ
จังหวัด กรุงเทพมหานคร โทรศัพท์ 02-3760113 โทรสาร 02-3760114 มีนิติบุคคล
อาคารชุดพหลมคอนโด ลาดพร้าว 101 เป็นเจ้าของหรือผู้ครอบครองแหล่งกำเนิดมลพิษ ประกอบกิจการ
ประเภท อาคารชุด ใบอนุญาตเลขที่ (ถ้ามี) - ออกให้โดย
- หมดอายุ -

ซึ่งมีแผนผังแสดงการทำงานของระบบบำบัดน้ำเสีย ดังนี้



ได้จัดเก็บสถิติและข้อมูลแสดงผลการทำงานของระบบบำบัดน้ำเสียปรากฏตามตาราง ดังนี้

วัน เดือน ปี	สถิติและข้อมูลที่เกี่ยวข้องจากแหล่งกำเนิดมลพิษ														
	ปริมาณ การใช้ไฟฟ้า ของระบบ บำบัด น้ำเสีย (หน่วย)	ปริมาณ น้ำใช้ ในทุกกิจกรรม ของ แหล่งกำเนิด มลพิษ (ลบ.ม.)	ปริมาณ น้ำเสีย ที่เข้า ระบบ บำบัด น้ำเสีย (ลบ.ม.)	การระบาย น้ำทิ้งจาก ระบบบำบัด น้ำเสีย (ระบาย/ ไม่ระบาย)	สารเคมีหรือ สารสกัด ชีวภาพที่ใช้ (ชื่อ/ปริมาณ) (ลิตรหรือ กิโลกรัม)	การทำงานของระบบบำบัดน้ำเสีย							ปริมาณ ตะกอน ส่วนเกิน ที่เกิดขึ้นจาก ระบบบำบัด น้ำเสียที่นำไป กำจัด (ลบ.ม.)	ปัญหา อุปสรรค และแนวทาง แก้ไข	ลายมือชื่อ ผู้บันทึก
						ระบบบำบัด น้ำเสีย (ปกติ/ผิดปกติ)	เครื่องสูบน้ำ (ปกติ/ผิดปกติ)	เครื่องเติมอากาศ (ปกติ/ผิดปกติ)	เครื่องกวน/ ผสมน้ำเสีย (ปกติ/ผิดปกติ)	เครื่องกวน/ ผสมสารเคมี (ปกติ/ผิดปกติ)	เครื่องสูบ ตะกอน (ปกติ/ ผิดปกติ)	อื่นๆ (ระบุ) (ปกติ/ ผิดปกติ)			
1/1/2565	1	248	198.4	ระบาย	-	ปกติ	ปกติ	ปกติ	-	-		-	-	น้ำประปารั่ว	สุวิทย์
2/1/2565	1	340	272	ระบาย	-	ปกติ	ปกติ	ปกติ	-	-		-	-	น้ำประปารั่ว	ณัฐวุฒิ
3/1/2565	1	258	206.4	ระบาย	-	ปกติ	ปกติ	ปกติ	-	-		-	-	น้ำประปารั่ว	ณัฐวุฒิ
4/1/2565	1	269	215.2	ระบาย	-	ปกติ	ปกติ	ปกติ	-	-		-	-	น้ำประปารั่ว	ณัฐวุฒิ
5/1/2565	1	271	216.8	ระบาย	-	ปกติ	ปกติ	ปกติ	-	-		-	-	น้ำประปารั่ว	ณัฐวุฒิ
6/1/2565	1	271	216.8	ระบาย	-	ปกติ	ปกติ	ปกติ	-	-		-	-	น้ำประปารั่ว	ณัฐวุฒิ
7/1/2565	1	277	221.6	ระบาย	-	ปกติ	ปกติ	ปกติ	-	-		-	-	น้ำประปารั่ว	ณัฐวุฒิ
8/1/2565	1	274	219.2	ระบาย	-	ปกติ	ปกติ	ปกติ	-	-		-	-	น้ำประปารั่ว	กนก
9/1/2565	1	292	233.6	ระบาย	-	ปกติ	ปกติ	ปกติ	-	-		-	-	น้ำประปารั่ว	ณัฐวุฒิ
10/1/2565	1	298	238.4	ระบาย	-	ปกติ	ปกติ	ปกติ	-	-		-	-	น้ำประปารั่ว	กนก
11/1/2565	1	272	217.6	ระบาย	-	ปกติ	ปกติ	ปกติ	-	-		-	-	น้ำประปารั่ว	กนก
12/1/2565	1	288	230.4	ระบาย	-	ปกติ	ปกติ	ปกติ	-	-		-	-	น้ำประปารั่ว	กนก
13/1/2565	1	294	235.2	ระบาย	-	ปกติ	ปกติ	ปกติ	-	-		-	-	น้ำประปารั่ว	สุวิทย์
14/1/2565	1	264	211.2	ระบาย	-	ปกติ	ปกติ	ปกติ	-	-		-	-	น้ำประปารั่ว	สุวิทย์
15/1/2565	1	108	86.4	ระบาย	-	ปกติ	ปกติ	ปกติ	-	-		-	-	แก้ไขแล้ว	สุวิทย์
16/1/2565	1	135	108	ระบาย	-	ปกติ	ปกติ	ปกติ	-	-		-	-	แก้ไขแล้ว	กนก

4159 3327.2

วัน เดือน ปี	ปริมาณ การใช้ไฟฟ้า ของระบบ บำบัด น้ำเสีย (หน่วย)	ปริมาณ น้ำใช้ ในทุกกิจกรรม ของ แหล่งกำเนิด มลพิษ (ลบ.ม.)	ปริมาณ น้ำเสีย ที่เข้า ระบบ บำบัด น้ำเสีย (ลบ.ม.)	การระบาย น้ำทิ้งจาก ระบบบำบัด น้ำเสีย (ระบาย/ ไม่ระบาย)	ปริมาณ สารเคมีหรือ สารสกัด ชีวภาพที่ใช้ (ชื่อ/ปริมาณ) (ลิตรหรือ กิโลกรัม)	การทำงานของระบบบำบัดน้ำเสีย							ปริมาณ ตะกอน ส่วนเกิน ที่เกิดขึ้นจาก ระบบบำบัด น้ำเสียที่นำไป กำจัด (ลบ.ม.)	ปัญหา อุปสรรค และแนวทาง แก้ไข	ลายมือชื่อ ผู้บันทึก
						ระบบบำบัด น้ำเสีย (ปกติ/ผิดปกติ)	เครื่องสูบน้ำ (ปกติ/ผิดปกติ)	เครื่องเติมอากาศ (ปกติ/ผิดปกติ)	เครื่องกวน/ ผสมน้ำเสีย (ปกติ/ผิดปกติ)	เครื่องกวน/ ผสมสารเคมี (ปกติ/ผิดปกติ)	เครื่องสูบล (ปกติ/ ผิดปกติ)	อื่นๆ (ระบุ) (ปกติ/ ผิดปกติ)			
17/1/2565	1	111	88.8	ระบาย	-	ปกติ	ปกติ	ปกติ	-	-		-	-	-	สุริยัน
18/1/2565	1	127	101.6	ระบาย	-	ปกติ	ปกติ	ปกติ	-	-		-	-	-	กนก
19/1/2565	1	88	70.4	ระบาย	-	ปกติ	ปกติ	ปกติ	-	-		-	-	-	สุริยัน
20/1/2565	1	128	102.4	ระบาย	-	ปกติ	ปกติ	ปกติ	-	-		-	-	-	สุริยัน
21/1/2565	1	95	76	ระบาย	-	ปกติ	ปกติ	ปกติ	-	-		-	-	-	ณัฐวุฒิ
22/1/2565	1	106	84.8	ระบาย	-	ปกติ	ปกติ	ปกติ	-	-		-	-	-	ณัฐวุฒิ
23/1/2565	1	112	89.6	ระบาย	-	ปกติ	ปกติ	ปกติ	-	-		-	-	-	สุริยัน
24/1/2565	1	122	97.6	ระบาย	-	ปกติ	ปกติ	ปกติ	-	-		-	-	-	สุริยัน
25/1/2565	1	93	74.4	ระบาย	-	ปกติ	ปกติ	ปกติ	-	-		-	-	-	สุริยัน
26/1/2565	1	107	85.6	ระบาย	-	ปกติ	ปกติ	ปกติ	-	-		-	-	-	สุริยัน
27/1/2565	1	107	85.6	ระบาย	-	ปกติ	ปกติ	ปกติ	-	-		-	-	-	ศักดิ์ชัย
28/1/2565	1	109	87.2	ระบาย	-	ปกติ	ปกติ	ปกติ	-	-		-	-	-	ศักดิ์ชัย
29/1/2565	1	104	83.2	ระบาย	-	ปกติ	ปกติ	ปกติ	-	-		-	-	-	ศักดิ์ชัย
30/1/2565	1	111	88.8	ระบาย	-	ปกติ	ปกติ	ปกติ	-	-		-	-	-	ศักดิ์ชัย
31/1/2565	1	135	108	ระบาย	-	ปกติ	ปกติ	ปกติ	-	-		-	-	-	ศักดิ์ชัย

1655 1324

- หมายเหตุ ๑.ให้กรอกสถิติและข้อมูลเฉพาะในกรณีที่มีสถิติและข้อมูลนั้น ๆ ในแต่ละวัน
๒.ในกรณีระบบบำบัดน้ำเสียที่มีการติดตั้งเครื่องตรวจวัดคุณภาพน้ำทั้งแบบอัตโนมัติให้แนบผลการตรวจวัดคุณภาพน้ำทั้งทุกวันแยกตามพารามิเตอร์ที่ตรวจวัด และทำการสรุปผลเป็นสถิติและข้อมูลรายเดือน

ขอรับรองว่าการบันทึกสถิติและข้อมูลตามตารางข้างต้นถูกต้องทุกประการ
..... เจ้าของหรือผู้ครอบครองแหล่งกำเนิดมลพิษ
(นายมนต์ชัย อดุณหะ.....)
..... ผู้ควบคุมระบบบำบัดน้ำเสีย
(นายสุวิทย์ สุขกุล.....)
ใบอนุญาตเลขที่ หมดอายุ
ออกให้โดย.....
..... ผู้รับจ้างให้บริการบำบัดน้ำเสีย
(.....)
ใบอนุญาตเลขที่ หมดอายุ
ออกให้โดย

แบบ ทส. ๒

รายงานสรุปผลการทำงานของระบบบำบัดน้ำเสีย

๑. ข้อมูลทั่วไป

แหล่งกำเนิดมลพิษตั้งอยู่เลขที่ 9 หมู่ที่ - ซอย ลาดพร้าว 101 ถนน ลาดพร้าว แขวง/ตำบล คลองจั่น เขต/อำเภอ บางกะปิ จังหวัด กรุงเทพมหานคร โทรศัพท์ 02-3760113 โทรสาร - มีนิติบุคคลอาคารชุดพหลมคอนโดลาดพร้าว 101 เป็นเจ้าของหรือผู้ครอบครองแหล่งกำเนิดมลพิษประกอบกิจการประเภท อาคารชุด

ใบอนุญาตเลขที่ (ถ้ามี) ออกให้โดย - หมดอายุ -

ในการนี้ขอรายงานสรุปผลการทำงานของระบบบำบัดน้ำเสียของแหล่งกำเนิดมลพิษสำหรับเดือน มกราคม พ.ศ. 2565 ตามที่ได้กำหนดในมาตรา ๘๐ แห่งพระราชบัญญัติส่งเสริมและรักษาคุณภาพสิ่งแวดล้อมแห่งชาติ พ.ศ. ๒๕๓๕ ในฐานะ

(นายมนต์ชัย อุณหกะ) เจ้าของหรือผู้ครอบครองแหล่งกำเนิดมลพิษ

(นายสุริยัน สุขกุล) ผู้ควบคุมระบบบำบัดน้ำเสีย

ใบอนุญาตเลขที่ หมดอายุ

ออกให้โดย

ผู้รับจ้างให้บริการบำบัดน้ำเสีย

()

ใบอนุญาตเลขที่ หมดอายุ

ออกให้โดย

๒. ข้อมูลเกี่ยวกับระบบบำบัดน้ำเสีย และแหล่งรองรับน้ำทิ้ง

- (๑) ประเภท/ชนิดของระบบบำบัดน้ำเสีย แอ็กติเวตเต็ดสลัดจ์(AS)
- ความสามารถในการรองรับน้ำเสียของระบบบำบัดน้ำเสีย 290 ลบ.ม./วัน
- (๒) การทำงานของระบบบำบัดน้ำเสีย ☒ แบบต่อเนื่อง 8 ชั่วโมง/วัน ☐ แบบไม่ต่อเนื่อง (ระบุ)
- (๓) อุปกรณ์และเครื่องมือที่ใช้ในระบบบำบัดน้ำเสีย ☒ เครื่องสูบน้ำ ☒ เครื่องเติมอากาศ ☐ เครื่องกวนผสมน้ำเสีย ☐ เครื่องกวนผสมสารเคมี ☐ เครื่องสูบลูตะกอน ☐ อื่น ๆ (ระบุ)
- (๔) แหล่งรองรับน้ำทิ้ง (ระบุ) . ลงสู่รางและท่อน้ำสาธารณะกรุงเทพมหานคร
- (๕) วิธีจัดการตะกอนที่เกิดขึ้นจากระบบบำบัดน้ำเสียและวิธีการกำจัด ประสานงานจัดจ้างรถสูบล้างปฏิภูล

๓. สรุปผลการทำงานของระบบบำบัดน้ำเสียเป็นรายเดือน

- (๑) ปริมาณการใช้ไฟฟ้าของระบบบำบัดน้ำเสีย (หน่วย) 31.....
- (๒) ปริมาณน้ำใช้ทุกกิจกรรมในแหล่งกำเนิดมลพิษ ...5,814..(ลบ.ม.)...
- (๓) ปริมาณน้ำเสียที่เข้าระบบบำบัดน้ำเสีย (ลบ.ม.) 4,651.20.....
- (๔) การระบายน้ำทั้งจากระบบบำบัดน้ำเสีย ระบายทุกวัน.....
- (๕) ปริมาณสารเคมีหรือสารสกัดชีวภาพที่ใช้ (ลิตรหรือกิโลกรัม) -.....
- (๖) การทำงานของระบบบำบัดน้ำเสียและอุปกรณ์
- ระบบบำบัดน้ำเสีย ☒ ปกติ ☐ ผิดปกติ (ระบุ).....
 - เครื่องสูบน้ำ ☒ ปกติ ☐ ผิดปกติ (ระบุ)
 - เครื่องเติมอากาศ ☒ ปกติ ☐ ผิดปกติ (ระบุ)
 - เครื่องกวนผสมน้ำเสีย ☐ ปกติ ☐ ผิดปกติ (ระบุ) -.....
 - เครื่องกวนผสมสารเคมี ☐ ปกติ ☐ ผิดปกติ (ระบุ) -.....
 - เครื่องสูบละกอน ☐ ปกติ ☐ ผิดปกติ (ระบุ) -.....
 - อื่นๆ ☐ ปกติ ☐ ผิดปกติ (ระบุ) -.....
- (๗) ปริมาณตะกอนส่วนเกินจากระบบบำบัดน้ำเสียที่นำไปกำจัด (ลบ.ม.) -.....
- (๘) ปัญหา อุปสรรค และแนวทางแก้ไข -.....

- คำเตือน**
๑. เจ้าของหรือผู้ครอบครองแหล่งกำเนิดมลพิษ ผู้ควบคุมระบบบำบัดน้ำเสีย หรือผู้รับจ้างให้บริการบำบัดน้ำเสียผู้ใดไม่จัดเก็บสถิติข้อมูล หรือไม่ทำบันทึกหรือรายงานตามมาตรา ๘๐ ต้องระวางโทษจำคุกไม่เกินหนึ่งเดือน หรือปรับไม่เกินหนึ่งหมื่นบาทหรือทั้งจำทั้งปรับตามมาตรา ๑๐๖
๒. ผู้ควบคุมระบบบำบัดน้ำเสียหรือผู้รับจ้างให้บริการบำบัดน้ำเสียผู้ใดทำบันทึกหรือรายงานโดยแสดงข้อความอันเป็นเท็จต้องระวางโทษจำคุกไม่เกินหนึ่งปี หรือปรับไม่เกินหนึ่งแสนบาท หรือทั้งจำทั้งปรับตามมาตรา ๑๐๗

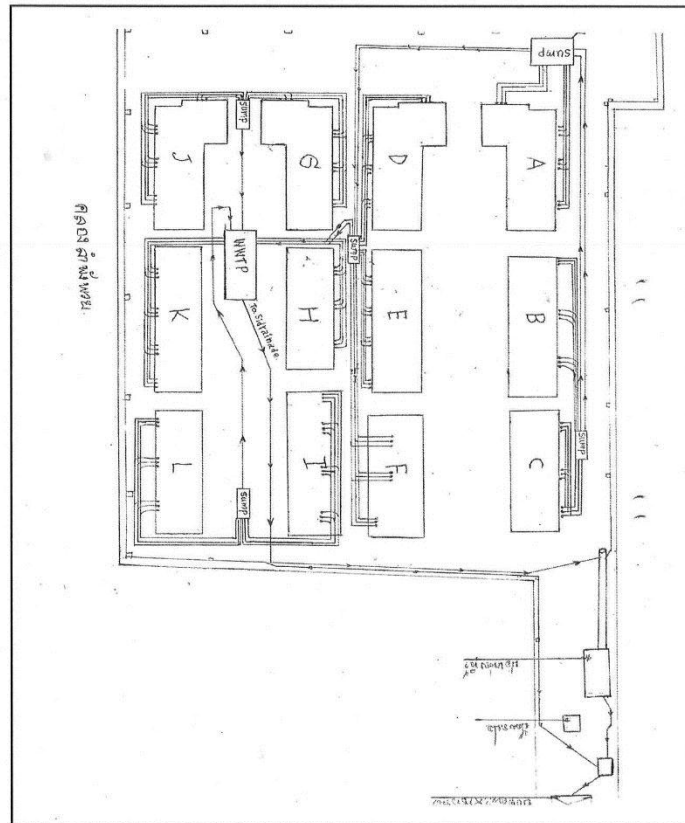
แบบ ทส. ๑

02/65

**แบบบันทึกรายละเอียดของสถิติและข้อมูลซึ่งแสดงผลการทำงานของระบบบำบัดน้ำเสีย
ของแหล่งกำเนิดมลพิษ**

แหล่งกำเนิดมลพิษตั้งอยู่เลขที่ 9 หมู่ที่ ซอย ลาดพร้าว 101
ถนน แขวง/ตำบล คลองจั่น เขต/อำเภอ บางกะปิ
จังหวัด กรุงเทพมหานคร โทรศัพท์ 02-3760113 โทรสาร 02-3760114 มีนิติบุคคล
อาคารชุดพหลมคอนโด ลาดพร้าว 101 เป็นเจ้าของหรือผู้ครอบครองแหล่งกำเนิดมลพิษ ประกอบกิจการ
ประเภท อาคารชุดใบอนุญาตเลขที่ (ถ้ามี) - ออกจากโดย
..... หมดยุ.....

ซึ่งมีแผนผังแสดงการทำงานของระบบบำบัดน้ำเสีย ดังนี้



ได้จัดเก็บสถิติและข้อมูลแสดงผลการทำงานของระบบบำบัดน้ำเสียปรากฏตามตาราง ดังนี้

วัน เดือน ปี	สถิติและข้อมูลที่ได้รับจากแหล่งกำเนิดมลพิษ														ลายมือชื่อ ผู้บันทึก	
	ปริมาณ การใช้ไฟฟ้า ของระบบ บำบัด น้ำเสีย (หน่วย)	ปริมาณ น้ำใช้ ในทุกกิจกรรม ของ แหล่งกำเนิด มลพิษ (ลบ.ม.)	ปริมาณ น้ำเสีย ที่เข้า ระบบ บำบัด น้ำเสีย (ลบ.ม.)	การระบาย น้ำทิ้งจาก ระบบบำบัด น้ำเสีย (ระบาย/ ไม่ระบาย)	ปริมาณ สารเคมีหรือ ชีวภาพที่ใช้ (ชื่อ/ปริมาณ) (ลิตรหรือ กิโลกรัม)	การทำงานของระบบบำบัดน้ำเสีย								ปริมาณ ตะกอน ส่วนเกิน ที่เกิดขึ้นจาก ระบบบำบัด น้ำเสียที่นำไป กำจัด (ลบ.ม.)		ปัญหา อุปสรรค และแนวทาง แก้ไข
						ระบบบำบัด น้ำเสีย (ปกติ/ผิดปกติ)	เครื่องสูบน้ำ (ปกติ/ผิดปกติ)	เครื่องเติมอากาศ (ปกติ/ผิดปกติ)	เครื่องกวน/ ผสมน้ำเสีย (ปกติ/ผิดปกติ)	เครื่องกวน/ ผสมสารเคมี (ปกติ/ผิดปกติ)	เครื่องสูบ ตะกอน (ปกติ/ ผิดปกติ)	อื่นๆ (ระบุ) (ปกติ/ ผิดปกติ)				
1/2/2565	1	112	89.6	ระบาย	-	ปกติ	ปกติ	ปกติ	-	-		-	-	น้ำประปารั่ว	สุริยัน	
2/2/2565	1	118	94.4	ระบาย	-	ปกติ	ปกติ	ปกติ	-	-		-	-	น้ำประปารั่ว	ศักดิ์ชัย	
3/2/2565	1	115	92	ระบาย	-	ปกติ	ปกติ	ปกติ	-	-		-	-	น้ำประปารั่ว	ศักดิ์ชัย	
4/2/2565	1	108	86.4	ระบาย	-	ปกติ	ปกติ	ปกติ	-	-		-	-	น้ำประปารั่ว	กนก	
5/2/2565	1	106	84.8	ระบาย	-	ปกติ	ปกติ	ปกติ	-	-		-	-	น้ำประปารั่ว	กนก	
6/2/2565	1	121	96.8	ระบาย	-	ปกติ	ปกติ	ปกติ	-	-		-	-	น้ำประปารั่ว	กนก	
7/2/2565	1	137	109.6	ระบาย	-	ปกติ	ปกติ	ปกติ	-	-		-	-	น้ำประปารั่ว	กนก	
8/2/2565	1	113	90.4	ระบาย	-	ปกติ	ปกติ	ปกติ	-	-		-	-	น้ำประปารั่ว	กนก	
9/2/2565	1	116	92.8	ระบาย	-	ปกติ	ปกติ	ปกติ	-	-		-	-	น้ำประปารั่ว	ณัฐวุฒิ	
10/2/2565	1	102	81.6	ระบาย	-	ปกติ	ปกติ	ปกติ	-	-		-	-	น้ำประปารั่ว	กนก	
11/2/2565	1	114	91.2	ระบาย	-	ปกติ	ปกติ	ปกติ	-	-		-	-	น้ำประปารั่ว	กนก	
12/2/2565	1	108	86.4	ระบาย	-	ปกติ	ปกติ	ปกติ	-	-		-	-	น้ำประปารั่ว	กนก	
13/2/2565	1	115	92	ระบาย	-	ปกติ	ปกติ	ปกติ	-	-		-	-	น้ำประปารั่ว	สุริยัน	
14/2/2565	1	133	106.4	ระบาย	-	ปกติ	ปกติ	ปกติ	-	-		-	-	น้ำประปารั่ว	สุริยัน	
15/2/2565	1	108	86.4	ระบาย	-	ปกติ	ปกติ	ปกติ	-	-		-	-	แก้ไขแล้ว	สุริยัน	
16/2/2565	1	110	88	ระบาย	-	ปกติ	ปกติ	ปกติ	-	-		-	-	แก้ไขแล้ว	กนก	
1836		1468.8														

วัน เดือน ปี	ปริมาณ การใช้ไฟฟ้า ของระบบ บำบัด น้ำเสีย (หน่วย)	ปริมาณ น้ำใช้ ในทุกกิจกรรม ของ แหล่งกำเนิด มลพิษ (ลบ.ม.)	ปริมาณ น้ำเสีย ที่เข้า ระบบ บำบัด น้ำเสีย (ลบ.ม.)	การระบาย น้ำทั้งจาก ระบบบำบัด น้ำเสีย (ระบาย/ ไม่ระบาย)	ปริมาณ สารเคมีหรือ ชีวภาพที่ใช้ (ชื่อ/ปริมาณ) (ลิตรหรือ กิโลกรัม)	การทำงานของระบบบำบัดน้ำเสีย							ปริมาณ ตะกอน ส่วนเกิน ที่เกิดขึ้นจาก ระบบบำบัด น้ำเสียที่นำไป กำจัด (ลบ.ม.)	ปัญหา อุปสรรค และแนวทาง แก้ไข	ลายมือชื่อ ผู้บันทึก
						ระบบบำบัด น้ำเสีย (ปกติ/ผิดปกติ)	เครื่องสูบน้ำ (ปกติ/ผิดปกติ)	เครื่องเติมอากาศ (ปกติ/ผิดปกติ)	เครื่องกวน/ ผสมน้ำเสีย (ปกติ/ผิดปกติ)	เครื่องกวน/ ผสมสารเคมี (ปกติ/ผิดปกติ)	เครื่องสูบ ตะกอน (ปกติ/ ผิดปกติ)	อื่นๆ (ระบุ) (ปกติ/ ผิดปกติ)			
17/2/2565	1	103	82.4	ระบาย	-	ปกติ	ปกติ	ปกติ	-	-		-	-	-	สุวิชัย
18/2/2565	1	110	88	ระบาย	-	ปกติ	ปกติ	ปกติ	-	-		-	-	-	กนก
19/2/2565	1	104	83.2	ระบาย	-	ปกติ	ปกติ	ปกติ	-	-		-	-	-	สุวิชัย
20/2/2565	1	111	88.8	ระบาย	-	ปกติ	ปกติ	ปกติ	-	-		-	-	-	สุวิชัย
21/2/2565	1	142	113.6	ระบาย	-	ปกติ	ปกติ	ปกติ	-	-		-	-	-	สุวิชัย
22/2/2565	1	108	86.4	ระบาย	-	ปกติ	ปกติ	ปกติ	-	-		-	-	-	สุวิชัย
23/2/2565	1	124	99.2	ระบาย	-	ปกติ	ปกติ	ปกติ	-	-		-	-	-	สุวิชัย
24/2/2565	1	119	95.2	ระบาย	-	ปกติ	ปกติ	ปกติ	-	-		-	-	-	สุวิชัย
25/2/2565	1	132	105.6	ระบาย	-	ปกติ	ปกติ	ปกติ	-	-		-	-	-	ศักดิ์ชัย
26/2/2565	1	100	80	ระบาย	-	ปกติ	ปกติ	ปกติ	-	-		-	-	-	ศักดิ์ชัย
27/2/2565	1	131	104.8	ระบาย	-	ปกติ	ปกติ	ปกติ	-	-		-	-	-	ศักดิ์ชัย
28/2/2565	1	112	89.6	ระบาย	-	ปกติ	ปกติ	ปกติ	-	-		-	-	-	ศักดิ์ชัย
			0												
			0												
			0												

1396 1116.8

- หมายเหตุ ๑.ให้กรอกสถิติและข้อมูลเฉพาะในกรณีที่มีสถิติและข้อมูลนั้นๆ ในแต่ละวัน
๒.ในกรณีที่ระบบบำบัดน้ำเสียที่มีการติดตั้งเครื่องตรวจวัดคุณภาพน้ำทั้งแบบอัตโนมัติให้แนบผลการตรวจวัดคุณภาพน้ำทั้งทุกวันแยกตามพารามิเตอร์ที่ตรวจวัด และทำการสรุปผลเป็นสถิติและข้อมูลรายเดือน

ขอรับรองว่าการบันทึกสถิติและข้อมูลตามตารางข้างต้นถูกต้องทุกประการ

..... เจ้าของหรือผู้ครอบครองแหล่งกำเนิดมลพิษ

(นายมนต์ชัย อุณหะ.....)

..... ผู้ควบคุมระบบบำบัดน้ำเสีย

(นายณัฐภูมิ รอดบำรุง.....)

ใบอนุญาตเลขที่ หมดอายุ

ออกให้โดย.....

..... ผู้รับจ้างให้บริการบำบัดน้ำเสีย

(.....)

ใบอนุญาตเลขที่ หมดอายุ

ออกให้โดย

แบบ ทส. ๒

รายงานสรุปผลการทำงานของระบบบำบัดน้ำเสีย

๑. ข้อมูลทั่วไป

แหล่งกำเนิดมลพิษตั้งอยู่เลขที่ 9 หมู่ที่ - ซอย ลาดพร้าว 101 ถนน ลาดพร้าว แขวง/ตำบล คลองจั่น เขต/อำเภอ บางกะปิ จังหวัด กรุงเทพมหานคร โทรศัพท์ 02-3760113 โทรสาร - มีนิติบุคคลอาคารชุดพหลมคอนโดลลาดพร้าว 101 เป็นเจ้าของหรือผู้ครอบครองแหล่งกำเนิดมลพิษประกอบกิจการประเภท อาคารชุด

ใบอนุญาตเลขที่ (ถ้ามี) ออกให้โดย - หมดอายุ -

ในการนี้ขอรายงานสรุปผลการทำงานของระบบบำบัดน้ำเสียของแหล่งกำเนิดมลพิษสำหรับเดือน กุมภาพันธ์ พ.ศ. 2565 ตามที่ได้กำหนดในมาตรา ๘๐ แห่งพระราชบัญญัติส่งเสริมและรักษาคุณภาพสิ่งแวดล้อมแห่งชาติ พ.ศ. ๒๕๓๕ ในฐานะ

(นายมนตรีชัย อุณหะ.....) เจ้าของหรือผู้ครอบครองแหล่งกำเนิดมลพิษ

(นายณัฐวัฒน์ รอดบำรุง.....) ผู้ควบคุมระบบบำบัดน้ำเสีย

ใบอนุญาตเลขที่ หมดอายุ

ออกให้โดย ผู้รับจ้างให้บริการบำบัดน้ำเสีย

(.....)

ใบอนุญาตเลขที่ หมดอายุ

ออกให้โดย

๒. ข้อมูลเกี่ยวกับระบบบำบัดน้ำเสีย และแหล่งรองรับน้ำทิ้ง

- (๑) ประเภท/ชนิดของระบบบำบัดน้ำเสีย แอวกติเวตเต็ดสลัด(AS) ความสามารถในการรองรับน้ำเสียของระบบบำบัดน้ำเสีย 290 ลบ.ม./วัน
- (๒) การทำงานของระบบบำบัดน้ำเสีย ☒ แบบต่อเนื่อง 8 ชั่วโมง/วัน ☐ แบบไม่ต่อเนื่อง (ระบุ)
- (๓) อุปกรณ์และเครื่องมือที่ใช้ในระบบบำบัดน้ำเสีย ☒ เครื่องสูบน้ำ ☒ เครื่องเติมอากาศ ☐ เครื่องกวนผสมน้ำเสีย ☐ เครื่องกวนผสมสารเคมี ☐ เครื่องสูบละกอน ☐ อื่น ๆ (ระบุ)
- (๔) แหล่งรองรับน้ำทิ้ง (ระบุ) ลงสู่รางและท่อสาธารณะกรุงเทพมหานคร
- (๕) วิธีจัดการตะกอนที่เกิดขึ้นจากระบบบำบัดน้ำเสียและวิธีการกำจัด ประสานงานจัดจ้างรถสูบสิ่งปฏิกูล

๓. สรุปผลการทำงานของระบบบำบัดน้ำเสียเป็นรายเดือน

- (๑) ปริมาณการใช้ไฟฟ้าของระบบบำบัดน้ำเสีย (หน่วย) 28
- (๒) ปริมาณน้ำใช้ทุกกิจกรรมในแหล่งกำเนิดมลพิษ ...3,232..(ลบ.ม.)...
- (๓) ปริมาณน้ำเสียที่เข้าระบบบำบัดน้ำเสีย (ลบ.ม.) 2,585.60
- (๔) การระบายน้ำทั้งจากระบบบำบัดน้ำเสีย ระบายทุกวัน
- (๕) ปริมาณสารเคมีหรือสารสกัดชีวภาพที่ใช้ (ลิตรหรือกิโลกรัม) -
- (๖) การทำงานของระบบบำบัดน้ำเสียและอุปกรณ์
- ระบบบำบัดน้ำเสีย ☒ ปกติ ☐ ผิดปกติ (ระบุ)
 - เครื่องสูบน้ำ ☒ ปกติ ☐ ผิดปกติ (ระบุ)
 - เครื่องเติมอากาศ ☒ ปกติ ☐ ผิดปกติ (ระบุ)
 - เครื่องกวนผสมน้ำเสีย ☐ ปกติ ☐ ผิดปกติ (ระบุ) -
 - เครื่องกวนผสมสารเคมี ☐ ปกติ ☐ ผิดปกติ (ระบุ) -
 - เครื่องสูบลำโพง ☐ ปกติ ☐ ผิดปกติ (ระบุ) -
 - อื่นๆ..... ☐ ปกติ ☐ ผิดปกติ (ระบุ)
- (๗) ปริมาณตะกอนส่วนเกินจากระบบบำบัดน้ำเสียที่นำไปกำจัด (ลบ.ม.) -
- (๘) ปัญหา อุปสรรค และแนวทางแก้ไข พบเครื่องเติมอากาศหยุดทำงาน ได้ทำการ ส่งซ่อมและแก้ไขทุกครั้ง

- คำเตือน ๑. เจ้าของหรือผู้ครอบครองแหล่งกำเนิดมลพิษ ผู้ควบคุมระบบบำบัดน้ำเสีย หรือผู้รับจ้างให้บริการบำบัดน้ำเสียผู้ใดไม่จัดเก็บสถิติข้อมูล หรือไม่ทำบันทึกหรือรายงานตามมาตรา ๘๐ ต้องระวางโทษจำคุกไม่เกินหนึ่งเดือน หรือปรับไม่เกินหนึ่งหมื่นบาทหรือทั้งจำทั้งปรับตามมาตรา ๑๐๖
๒. ผู้ควบคุมระบบบำบัดน้ำเสียหรือผู้รับจ้างให้บริการบำบัดน้ำเสียผู้ใดทำบันทึกหรือรายงานโดยแสดงข้อความอันเป็นเท็จต้องระวางโทษจำคุกไม่เกินหนึ่งปี หรือปรับไม่เกินหนึ่งแสนบาท หรือทั้งจำทั้งปรับตามมาตรา ๑๐๗

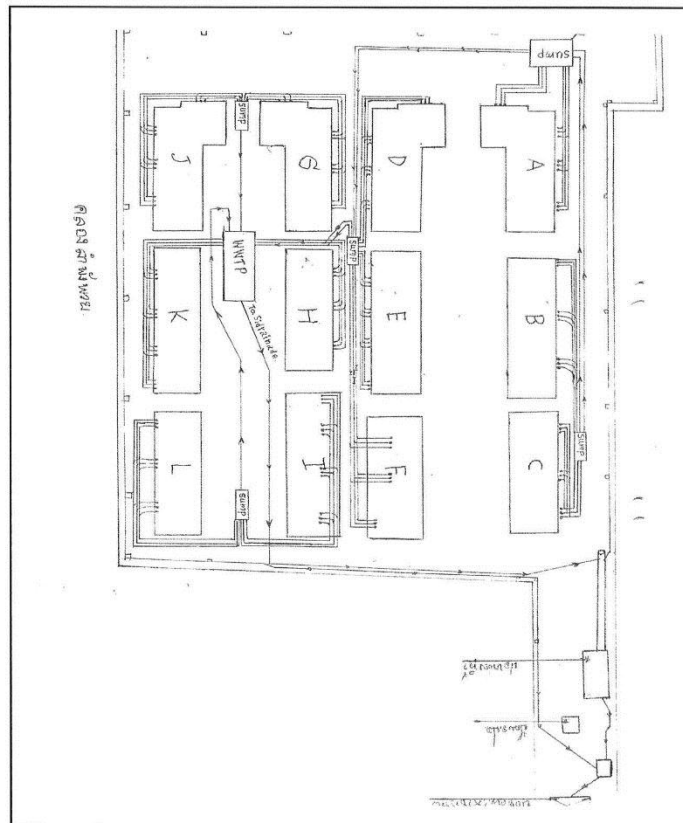
03/65

แบบ ทส. ๑

แบบบันทึกรายละเอียดของสถิติและข้อมูลซึ่งแสดงผลการทำงานของระบบบำบัดน้ำเสีย
ของแหล่งกำเนิดมลพิษ

แหล่งกำเนิดมลพิษตั้งอยู่เลขที่ 9 หมู่ที่ - ซอย ลาดพร้าว 101
ถนน ลาดพร้าว แขวง/ตำบล คลองจั่น เขต/อำเภอ บางกะปิ
จังหวัด กรุงเทพมหานคร โทรศัพท์ 02-3760113 โทรสาร 02-3760114 มีนิติบุคคล
อาคารชุดพหลมคอนโด ลาดพร้าว 101 เป็นเจ้าของหรือผู้ครอบครองแหล่งกำเนิดมลพิษ ประกอบกิจการ
ประเภท อาคารชุด ใบอนุญาตเลขที่ (ถ้ามี) - อ ก ให้ โดย
- หมดยอายุ -

ซึ่งมีแผนผังแสดงการทำงานของระบบบำบัดน้ำเสีย ดังนี้



ได้จัดเก็บสถิติและข้อมูลแสดงผลการทำงานของระบบบำบัดน้ำเสียปรากฏตามตาราง ดังนี้

วัน เดือน ปี															ลายมือชื่อ ผู้บันทึก	
	ปริมาณ การใช้ไฟฟ้า ของระบบ บำบัด น้ำเสีย (หน่วย)	ปริมาณ น้ำใช้ ในทุกกิจกรรม ของ แหล่งกำเนิด มลพิษ (ลบ.ม.)	ปริมาณ น้ำเสีย ที่เข้า ระบบ บำบัด น้ำเสีย (ลบ.ม.)	การระบาย น้ำทิ้งจาก ระบบบำบัด น้ำเสีย (ระบาย/ ไม่ระบาย)	ปริมาณ สารเคมีหรือ ชีวภาพที่ใช้ (ชื่อ/ปริมาณ) (ลิตรหรือ กิโลกรัม)	การทำงานของระบบบำบัดน้ำเสีย								ปริมาณ ตะกอน ส่วนเกิน ที่เกิดขึ้นจาก ระบบบำบัด น้ำเสียที่นำไป กำจัด (ลบ.ม.)		ปัญหา อุปสรรค และแนวทาง แก้ไข
						ระบบบำบัด น้ำเสีย (ปกติ/ผิดปกติ)	เครื่องสูบน้ำ (ปกติ/ผิดปกติ)	เครื่องเติมอากาศ (ปกติ/ผิดปกติ)	เครื่องกวน/ ผสมน้ำเสีย (ปกติ/ผิดปกติ)	เครื่องกวน/ ผสมสารเคมี (ปกติ/ผิดปกติ)	เครื่องสูบ ตะกอน (ปกติ/ ผิดปกติ)	อื่นๆ (ระบุ) (ปกติ/ ผิดปกติ)				
17/3/2565	1	118	94.4	ระบาย	-	ปกติ	ปกติ	ปกติ	-	-		-	-	-	กนก	
18/3/2565	1	113	90.4	ระบาย	-	ปกติ	ปกติ	ปกติ	-	-		-	-	-	กนก	
19/3/2565	1	120	96	ระบาย	-	ปกติ	ปกติ	ปกติ	-	-		-	-	-	กนก	
20/3/2565	1	120	96	ระบาย	-	ปกติ	ปกติ	ปกติ	-	-		-	-	-	กนก	
21/3/2565	1	133	106.4	ระบาย	-	ปกติ	ปกติ	ปกติ	-	-		-	-	-	ศักดิ์ชัย	
22/3/2565	1	114	91.2	ระบาย	-	ปกติ	ปกติ	ผิดปกติ	-	-			-	ส่งซ่อม	ศักดิ์ชัย	
23/3/2565	1	107	85.6	ระบาย	-	ปกติ	ปกติ	ผิดปกติ	-	-		-	-	ส่งซ่อม	ศักดิ์ชัย	
24/3/2565	1	100	80	ระบาย	-	ปกติ	ปกติ	ผิดปกติ	-	-		-	-	ส่งซ่อม	ศักดิ์ชัย	
25/3/2565	1	157	125.6	ระบาย	-	ปกติ	ปกติ	ผิดปกติ	-	-		-	-	ส่งซ่อม	ศักดิ์ชัย	
26/3/2565	1	90	72	ระบาย	-	ปกติ	ปกติ	ผิดปกติ	-	-		-	-	ส่งซ่อม	ณัฐวุฒิ	
27/3/2565	1	131	104.8	ระบาย	-	ปกติ	ปกติ	ผิดปกติ	-	-		-	-	ส่งซ่อม	ณัฐวุฒิ	
28/3/2565	1	133	106.4	ระบาย	-	ปกติ	ปกติ	ปกติ	-	-		-	-	-	ณัฐวุฒิ	
29/3/2565	1	117	93.6	ระบาย	-	ปกติ	ปกติ	ปกติ							ณัฐวุฒิ	
30/3/2565	1	107	85.6	ระบาย	-	ปกติ	ปกติ	ปกติ							กนก	
31/3/2565	1	110	88	ระบาย	-	ปกติ	ปกติ	ปกติ							กนก	

1770 1416

วัน เดือน ปี															ลายมือชื่อ ผู้บันทึก
	ปริมาณ การใช้ไฟฟ้า ของระบบ บำบัด น้ำเสีย (หน่วย)	ปริมาณ น้ำใช้ ในทุกกิจกรรม ของ แหล่งกำเนิด มลพิษ (ลบ.ม.)	ปริมาณ น้ำเสีย ที่เข้า ระบบ บำบัด น้ำเสีย (ลบ.ม.)	การระบาย น้ำทิ้งจาก ระบบบำบัด น้ำเสีย (ระบาย/ ไม่ระบาย)	ปริมาณ สารเคมีหรือ ชีวภาพที่ใช้ (ชื่อ/ปริมาณ) (ลิตรหรือ กิโลกรัม)	การทำงานของระบบบำบัดน้ำเสีย							ปริมาณ ตะกอน ส่วนเกิน ที่เกิดขึ้นจาก ระบบบำบัด น้ำเสียที่นำไป กำจัด (ลบ.ม.)	ปัญหา อุปสรรค และแนวทาง แก้ไข	
						ระบบบำบัด น้ำเสีย (ปกติ/ผิดปกติ)	เครื่องสูบน้ำ (ปกติ/ผิดปกติ)	เครื่องเติมอากาศ (ปกติ/ผิดปกติ)	เครื่องกวน/ ผสมน้ำเสีย (ปกติ/ผิดปกติ)	เครื่องกวน/ ผสมสารเคมี (ปกติ/ผิดปกติ)	เครื่องสูบล ตะกอน (ปกติ/ ผิดปกติ)	อื่นๆ (ระบุ) (ปกติ/ ผิดปกติ)			
17/3/2565	1	118	94.4	ระบาย	-	ปกติ	ปกติ	ปกติ	-	-		-	-	-	กนก
18/3/2565	1	113	90.4	ระบาย	-	ปกติ	ปกติ	ปกติ	-	-		-	-	-	กนก
19/3/2565	1	120	96	ระบาย	-	ปกติ	ปกติ	ปกติ	-	-		-	-	-	กนก
20/3/2565	1	120	96	ระบาย	-	ปกติ	ปกติ	ปกติ	-	-		-	-	-	กนก
21/3/2565	1	133	106.4	ระบาย	-	ปกติ	ปกติ	ปกติ	-	-		-	-	-	ศักดิ์ชัย
22/3/2565	1	114	91.2	ระบาย	-	ปกติ	ปกติ	ผิดปกติ	-	-		-	-	ส่งซ่อม	ศักดิ์ชัย
23/3/2565	1	107	85.6	ระบาย	-	ปกติ	ปกติ	ผิดปกติ	-	-		-	-	ส่งซ่อม	ศักดิ์ชัย
24/3/2565	1	100	80	ระบาย	-	ปกติ	ปกติ	ผิดปกติ	-	-		-	-	ส่งซ่อม	ศักดิ์ชัย
25/3/2565	1	157	125.6	ระบาย	-	ปกติ	ปกติ	ผิดปกติ	-	-		-	-	ส่งซ่อม	ศักดิ์ชัย
26/3/2565	1	90	72	ระบาย	-	ปกติ	ปกติ	ผิดปกติ	-	-		-	-	ส่งซ่อม	ณัฐวุฒิ
27/3/2565	1	131	104.8	ระบาย	-	ปกติ	ปกติ	ผิดปกติ	-	-		-	-	ส่งซ่อม	ณัฐวุฒิ
28/3/2565	1	133	106.4	ระบาย	-	ปกติ	ปกติ	ปกติ	-	-		-	-	-	ณัฐวุฒิ
29/3/2565	1	117	93.6	ระบาย	-	ปกติ	ปกติ	ปกติ							ณัฐวุฒิ
30/3/2565	1	107	85.6	ระบาย	-	ปกติ	ปกติ	ปกติ							กนก
31/3/2565	1	110	88	ระบาย	-	ปกติ	ปกติ	ปกติ							กนก

1770

1416

เอกสารแนบ

- หมายเหตุ ๑.ให้กรอกสถิติและข้อมูลเฉพาะในกรณีที่มีสถิติและข้อมูลนั้น ๆ ในแต่ละวัน
๒.ในกรณีระบบบำบัดน้ำเสียที่มีการติดตั้งเครื่องตรวจวัดคุณภาพน้ำทั้งแบบอัตโนมัติให้แนบผล
การตรวจวัดคุณภาพน้ำทั้งทุกวันแยกตามพารามิเตอร์ที่ตรวจวัด และทำการสรุปผลเป็น
สถิติและข้อมูลรายเดือน

ขอรับรองว่าการบันทึกสถิติและข้อมูลตามตารางข้างต้นถูกต้องทุกประการ

..... เจ้าของหรือผู้ครอบครองแหล่งกำเนิดมลพิษ

(นายมนต์ชัย อุณหะ.....)

..... ผู้ควบคุมระบบบำบัดน้ำเสีย

(นายสรียัน สุขกุล)

ใบอนุญาตเลขที่ หมดอายุ

ออกให้โดย.....

..... ผู้รับจ้างให้บริการบำบัดน้ำเสีย

(.....)

ใบอนุญาตเลขที่ หมดอายุ

ออกให้โดย

แบบ ทส. ๒

รายงานสรุปผลการทำงานของระบบบำบัดน้ำเสีย

๑. ข้อมูลทั่วไป

แหล่งกำเนิดมลพิษตั้งอยู่เลขที่ 9 หมู่ที่ - ซอย ลาดพร้าว 101 ถนน ลาดพร้าว แขวง/ตำบล คลองจั่น เขต/อำเภอ บางกะปิ จังหวัด กรุงเทพมหานคร โทรศัพท์ 02-3760113 โทรสาร - มีนิติบุคคลอาคารชุดพหลมคอนโดลาดพร้าว 101 เป็นเจ้าของหรือผู้ครอบครองแหล่งกำเนิดมลพิษประกอบกิจการประเภท อาคารชุด

ใบอนุญาตเลขที่ (ถ้ามี) ออกให้โดย หมดอายุ

ในการนี้ขอรายงานสรุปผลการทำงานของระบบบำบัดน้ำเสียของแหล่งกำเนิดมลพิษสำหรับเดือน มีนาคม พ.ศ. 2565 ตามที่ได้กำหนดในมาตรา ๘๐ แห่งพระราชบัญญัติส่งเสริมและรักษาคุณภาพสิ่งแวดล้อมแห่งชาติ พ.ศ. ๒๕๓๕ ในฐานะ

..... เจ้าของหรือผู้ครอบครองแหล่งกำเนิดมลพิษ (นายมนตรีชัย อุณหกะ)

..... ผู้ควบคุมระบบบำบัดน้ำเสีย (นายสุริยัน สุขกุล)

ใบอนุญาตเลขที่ หมดอายุ

ออกให้โดย ผู้รับจ้างให้บริการบำบัดน้ำเสีย (.....)

ใบอนุญาตเลขที่ หมดอายุ

ออกให้โดย

๒. ข้อมูลเกี่ยวกับระบบบำบัดน้ำเสีย และแหล่งรองรับน้ำทิ้ง

- (๑) ประเภท/ชนิดของระบบบำบัดน้ำเสีย แอวกติเวตเต็ดสลัด(AS) ความสามารถในการรองรับน้ำเสียของระบบบำบัดน้ำเสีย 290 ลบ.ม./วัน
- (๒) การทำงานของระบบบำบัดน้ำเสีย ☒ แบบต่อเนื่อง 8 ชั่วโมง/วัน ☐ แบบไม่ต่อเนื่อง (ระบุ)
- (๓) อุปกรณ์และเครื่องมือที่ใช้ในระบบบำบัดน้ำเสีย ☒ เครื่องสูบน้ำ ☒ เครื่องเติมอากาศ ☐ เครื่องกวนผสมน้ำเสีย ☐ เครื่องกวนผสมสารเคมี ☐ เครื่องสูบลูกกลิ้ง ☐ อื่น ๆ (ระบุ)
- (๔) แหล่งรองรับน้ำทิ้ง (ระบุ) . ลงสู่รางและท่อสาธารณะกรุงเทพมหานคร
- (๕) วิธีจัดการตะกอนที่เกิดขึ้นจากระบบบำบัดน้ำเสียและวิธีการกำจัด ประสานงานจัดจ้างรถสูบล้างปฏิภณ

๓. สรุปผลการทำงานของระบบบำบัดน้ำเสียเป็นรายเดือน

- (๑) ปริมาณการใช้ไฟฟ้าของระบบบำบัดน้ำเสีย (หน่วย) 31.....
- (๒) ปริมาณน้ำใช้ทุกกิจกรรมในแหล่งกำเนิดมลพิษ ...3,683..(ลบ.ม.)..
- (๓) ปริมาณน้ำเสียที่เข้าระบบบำบัดน้ำเสีย (ลบ.ม.) 2,946.40.....
- (๔) การระบายน้ำทิ้งจากระบบบำบัดน้ำเสีย ระบายทุกวัน.....
- (๕) ปริมาณสารเคมีหรือสารสกัดชีวภาพที่ใช้ (ลิตรหรือกิโลกรัม) -.....
- (๖) การทำงานของระบบบำบัดน้ำเสียและอุปกรณ์
- ระบบบำบัดน้ำเสีย ☒ ปกติ ☐ ผิดปกติ (ระบุ).....
 - เครื่องสูบน้ำ ☒ ปกติ ☐ ผิดปกติ (ระบุ).....
 - เครื่องเติมอากาศ ☒ ปกติ ☐ ผิดปกติ (ระบุ).....
 - เครื่องกวนผสมน้ำเสีย ☐ ปกติ ☐ ผิดปกติ (ระบุ) -.....
 - เครื่องกวนผสมสารเคมี ☐ ปกติ ☐ ผิดปกติ (ระบุ) -.....
 - เครื่องสูบละกอน ☐ ปกติ ☐ ผิดปกติ (ระบุ) -.....
 - อื่นๆ ☐ ปกติ ☐ ผิดปกติ (ระบุ) -.....
- (๗) ปริมาณตะกอนส่วนเกินจากระบบบำบัดน้ำเสียที่นำไปกำจัด (ลบ.ม.) -.....
- (๘) ปัญหา อุปสรรค และแนวทางแก้ไข พบเครื่องเติมอากาศหยุดทำงาน ได้ทำการ ส่งซ่อมและแก้ไขทุกครั้ง.....

- คำเตือน ๑. เจ้าของหรือผู้ครอบครองแหล่งกำเนิดมลพิษ ผู้ควบคุมระบบบำบัดน้ำเสีย หรือผู้รับจ้างให้บริการบำบัดน้ำเสียผู้ใดไม่จัดเก็บสถิติข้อมูล หรือไม่ทำบันทึกหรือรายงานตามมาตรา ๘๐ ต้องระวางโทษจำคุกไม่เกินหนึ่งเดือน หรือปรับไม่เกินหนึ่งหมื่นบาทหรือทั้งจำทั้งปรับตามมาตรา ๑๐๖
๒. ผู้ควบคุมระบบบำบัดน้ำเสียหรือผู้รับจ้างให้บริการบำบัดน้ำเสียผู้ใดทำบันทึกหรือรายงานโดยแสดงข้อความอันเป็นเท็จต้องระวางโทษจำคุกไม่เกินหนึ่งปี หรือปรับไม่เกินหนึ่งแสนบาท หรือทั้งจำทั้งปรับตามมาตรา ๑๐๗

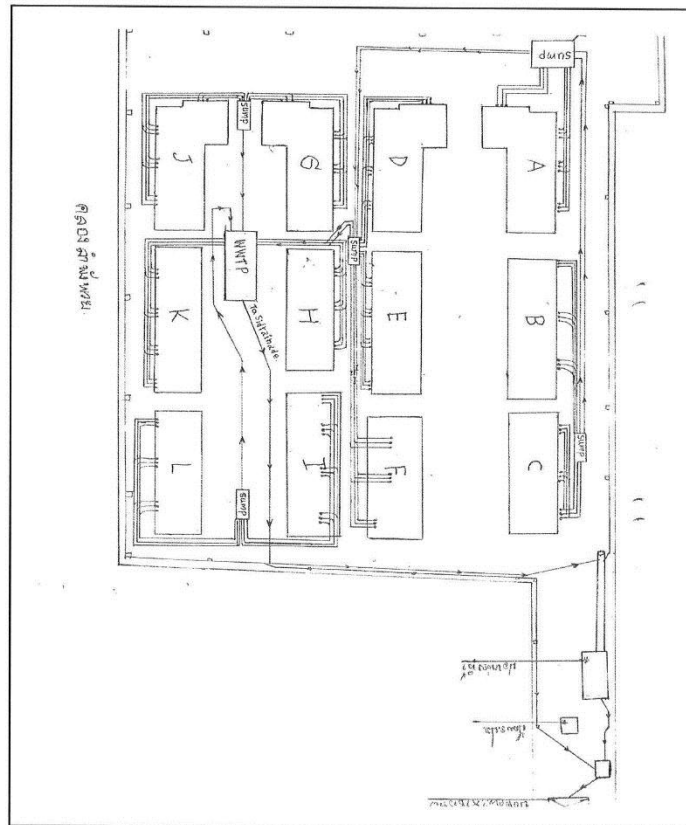
แบบ ทส. ๑

04/65

แบบบันทึกรายละเอียดของสถิติและข้อมูลซึ่งแสดงผลการทำงานของระบบบำบัดน้ำเสีย
ของแหล่งกำเนิดมลพิษ

แหล่งกำเนิดมลพิษตั้งอยู่เลขที่ 9 หมู่ที่ - ซอย ลาดพร้าว 101
ถนน ลาดพร้าว แขวง/ตำบล คลองจั่น เขต/อำเภอ บางกะปิ
จังหวัด กรุงเทพมหานคร โทรศัพท์ 02-3760113 โทรสาร 02-3760114 มีนิติบุคคล
อาคารชุดพลัมคอนโด ลาดพร้าว 101 เป็นเจ้าของหรือผู้ครอบครองแหล่งกำเนิดมลพิษ ประกอบกิจการ
ประเภท อาคารชุด ใบอนุญาตเลขที่ (ถ้ามี) - อ ก ให้ โต ย
- หมดอายุ -

ซึ่งมีแผนผังแสดงการทำงานของระบบบำบัดน้ำเสีย ดังนี้



ได้จัดเก็บสถิติและข้อมูลแสดงผลการทำงานของระบบบำบัดน้ำเสียปรากฏตามตาราง ดังนี้

วัน เดือน ปี	สถิติและข้อมูลที่ได้รับจากแหล่งกำเนิดมลพิษ													ลายมือชื่อ ผู้บันทึก	
	ปริมาณ การใช้ไฟฟ้า ของระบบ บำบัด น้ำเสีย (หน่วย)	ปริมาณ น้ำใช้ ในทุกกิจกรรม ของ แหล่งกำเนิด มลพิษ (ลบ.ม.)	ปริมาณ น้ำเสีย ที่เข้า ระบบ บำบัด น้ำเสีย (ลบ.ม.)	การระบาย น้ำทิ้งจาก ระบบบำบัด น้ำเสีย (ระบาย/ ไม่ระบาย)	ปริมาณ สารเคมีหรือ สารสกัด ชีวภาพที่ใช้ (ชื่อ/ปริมาณ) (ลิตรหรือ กิโลกรัม)	การทำงานของระบบบำบัดน้ำเสีย							ปริมาณ ตะกอน ส่วนเกิน ที่เกิดขึ้นจาก ระบบบำบัด น้ำเสียที่นำไป กำจัด (ลบ.ม.)		ปัญหา อุปสรรค และแนวทาง แก้ไข
						ระบบบำบัด น้ำเสีย (ปกติ/ผิดปกติ)	เครื่องสูบน้ำ (ปกติ/ผิดปกติ)	เครื่องเติมอากาศ (ปกติ/ผิดปกติ)	เครื่องกวน/ ผสมน้ำเสีย (ปกติ/ผิดปกติ)	เครื่องกวน/ ผสมสารเคมี (ปกติ/ผิดปกติ)	ตะกอน (ปกติ/ ผิดปกติ)	อื่นๆ (ระบุ) (ปกติ/ ผิดปกติ)			
1/4/2565	1	122	97.6	ระบาย	-	ปกติ	ปกติ	ปกติ	-	-	-	-	-	กนก	
2/4/2565	1	124	99.2	ระบาย	-	ปกติ	ปกติ	ปกติ	-	-	-	-	-	กนก	
3/4/2565	1	117	93.6	ระบาย	-	ปกติ	ปกติ	ปกติ	-	-	-	-	-	กนก	
4/4/2565	1	120	96	ระบาย	-	ปกติ	ปกติ	ปกติ	-	-	-	-	-	กนก	
5/4/2565	1	117	93.6	ระบาย	-	ปกติ	ปกติ	ปกติ	-	-	-	-	-	สุริยัน	
6/4/2565	1	124	99.2	ระบาย	-	ปกติ	ปกติ	ปกติ	-	-	-	-	-	สุริยัน	
7/4/2565	1	122	97.6	ระบาย	-	ปกติ	ปกติ	ปกติ	-	-	-	-	-	สุริยัน	
8/4/2565	1	147	117.6	ระบาย	-	ปกติ	ปกติ	ปกติ	-	-	-	-	-	ณัฐวดี	
9/4/2565	1	94	75.2	ระบาย	-	ปกติ	ปกติ	ปกติ	-	-	-	-	-	ณัฐวดี	
10/4/2565	1	118	94.4	ระบาย	-	ปกติ	ปกติ	ปกติ	-	-	-	-	-	ณัฐวดี	
11/4/2565	1	128	102.4	ระบาย	-	ปกติ	ปกติ	ปกติ	-	-	-	-	-	สุริยัน	
12/4/2565	1	113	90.4	ระบาย	-	ปกติ	ปกติ	ปกติ	-	-	-	-	-	สุริยัน	
13/4/2565	1	140	112	ระบาย	-	ปกติ	ปกติ	ปกติ	-	-	-	-	-	สุริยัน	
14/4/2565	1	74	59.2	ระบาย	-	ปกติ	ปกติ	ปกติ	-	-	-	-	-	ศักดิ์ชัย	
15/4/2565	1	88	70.4	ระบาย	-	ปกติ	ปกติ	ปกติ	-	-	-	-	-	ศักดิ์ชัย	
16/4/2565	1	102	81.6	ระบาย	-	ปกติ	ปกติ	ปกติ	-	-	-	-	-	ศักดิ์ชัย	
1850		1480													

วัน เดือน ปี	ปริมาณ การใช้ไฟฟ้า ของระบบ บำบัด น้ำเสีย (หน่วย)	ปริมาณ น้ำใช้ ในทุกกิจกรรม ของ แหล่งกำเนิด มลพิษ (ลบ.ม.)	ปริมาณ น้ำเสีย ที่เข้า ระบบ บำบัด น้ำเสีย (ลบ.ม.)	การระบาย น้ำทิ้งจาก ระบบบำบัด น้ำเสีย (ระบาย/ ไม่ระบาย)	ปริมาณ สารเคมีหรือ ชีวภาพที่ใช้ (ชื่อ/ปริมาณ) (ลิตรหรือ กิโลกรัม)	การทำงานของระบบบำบัดน้ำเสีย							ปริมาณ ตะกอน ส่วนเกิน ที่เกิดขึ้นจาก ระบบบำบัด น้ำเสียที่นำไป กำจัด (ลบ.ม.)	ปัญหา อุปสรรค และแนวทาง แก้ไข	ลายมือชื่อ ผู้บันทึก
						ระบบบำบัด น้ำเสีย (ปกติ/ผิดปกติ)	เครื่องสูบน้ำ (ปกติ/ผิดปกติ)	เครื่องเติมอากาศ (ปกติ/ผิดปกติ)	เครื่องกวน/ ผสมน้ำเสีย (ปกติ/ผิดปกติ)	เครื่องกวน/ ผสมสารเคมี (ปกติ/ผิดปกติ)	เครื่องสูบลบ (ปกติ/ ผิดปกติ)	อื่นๆ (ระบุ) (ปกติ/ ผิดปกติ)			
17/4/2565	1	98	78.4	ระบาย	-	ปกติ	ปกติ	ปกติ	-	-		-	-	-	กนก
18/4/2565	1	123	98.4	ระบาย	-	ปกติ	ปกติ	ปกติ	-	-		-	-	-	กนก
19/4/2565	1	113	90.4	ระบาย	-	ปกติ	ปกติ	ปกติ	-	-		-	-	-	กนก
20/4/2565	1	116	92.8	ระบาย	-	ปกติ	ปกติ	ปกติ	-	-		-	-	-	กนก
21/4/2565	1	115	92	ระบาย	-	ปกติ	ปกติ	ปกติ	-	-		-	-	-	สุริยัน
22/4/2565	1	119	95.2	ระบาย	-	ปกติ	ปกติ	ปกติ	-	-		-	-	-	สุริยัน
23/4/2565	1	106	84.8	ระบาย	-	ปกติ	ปกติ	ปกติ	-	-		-	-	-	สุริยัน
24/4/2565	1	127	101.6	ระบาย	-	ปกติ	ปกติ	ปกติ	-	-		-	-	-	สุริยัน
25/4/2565	1	142	113.6	ระบาย	-	ปกติ	ปกติ	ปกติ	-	-		-	-	-	ศักดิ์ชัย
26/4/2565	1	115	92	ระบาย	-	ปกติ	ปกติ	ปกติ	-	-		-	-	-	ณัฐวุฒิ
27/4/2565	1	118	94.4	ระบาย	-	ปกติ	ปกติ	ปกติ	-	-		-	-	-	ณัฐวุฒิ
28/4/2565	1	141	112.8	ระบาย	-	ปกติ	ปกติ	ปกติ	-	-		-	-	-	ณัฐวุฒิ
29/4/2565	1	101	80.8	ระบาย	-	ปกติ	ปกติ	ปกติ							ณัฐวุฒิ
30/4/2565	1	131	104.8	ระบาย	-	ปกติ	ปกติ	ปกติ							กนก
			0		-										

1665 1332

- หมายเหตุ ๑.ให้กรอกสถิติและข้อมูลเฉพาะในกรณีที่มีสถิติและข้อมูลนั้นๆ ในแต่ละวัน
๒.ในกรณีระบบบำบัดน้ำเสียที่มีการติดตั้งเครื่องตรวจวัดคุณภาพน้ำทั้งแบบอัตโนมัติให้แนบผล
การตรวจวัดคุณภาพน้ำทั้งทุกวันแยกตามพารามิเตอร์ที่ตรวจวัด และทำการสรุปผลเป็น
สถิติและข้อมูลรายเดือน

ขอรับรองว่าการบันทึกสถิติและข้อมูลตามตารางข้างต้นถูกต้องทุกประการ
.....เจ้าของหรือผู้ครอบครองแหล่งกำเนิดมลพิษ
(นายมนต์ชัย อุดทะกะ.....)
.....ผู้ควบคุมระบบบำบัดน้ำเสีย
(นายณัฐวุฒิ รอดบำรุง.....)
ใบอนุญาตเลขที่.....หมดอายุ.....
ออกให้โดย.....
.....ผู้รับจ้างให้บริการบำบัดน้ำเสีย
(.....)
ใบอนุญาตเลขที่.....หมดอายุ.....
ออกให้โดย.....

แบบ ทส. ๒

รายงานสรุปผลการทำงานของระบบบำบัดน้ำเสีย

๑. ข้อมูลทั่วไป

แหล่งกำเนิดมลพิษตั้งอยู่เลขที่ 9 หมู่ที่ - ซอย ลาดพร้าว 101 ถนน ลาดพร้าว แขวง/ตำบล คลองจั่น เขต/อำเภอ บางกะปิ จังหวัด กรุงเทพมหานคร โทรศัพท์ 02-3760113 โทรสาร - มีนิติบุคคลอาคารชุดพหลมคอนโดลลาดพร้าว 101 เป็นเจ้าของหรือผู้ครอบครองแหล่งกำเนิดมลพิษประกอบกิจการประเภท อาคารชุด

ใบอนุญาตเลขที่ (ถ้ามี) ออกให้โดย หมดอายุ

ในการนี้ขอรายงานสรุปผลการทำงานของระบบบำบัดน้ำเสียของแหล่งกำเนิดมลพิษสำหรับเดือน เมษายน พ.ศ. 2565 ตามที่ได้กำหนดในมาตรา ๘๐ แห่งพระราชบัญญัติส่งเสริมและรักษาคุณภาพสิ่งแวดล้อมแห่งชาติ พ.ศ. ๒๕๓๕ ในฐานะ

..... เจ้าของหรือผู้ครอบครองแหล่งกำเนิดมลพิษ (นายมนต์ชัย อุณหะ.....)

..... ผู้ควบคุมระบบบำบัดน้ำเสีย

(นายณัฐวุฒิ รอดบำรุง.....) *ณัฐวุฒิ*

ใบอนุญาตเลขที่ หมดอายุ

ออกให้โดย

..... ผู้รับจ้างให้บริการบำบัดน้ำเสีย

(.....)

ใบอนุญาตเลขที่ หมดอายุ

ออกให้โดย

๒. ข้อมูลเกี่ยวกับระบบบำบัดน้ำเสีย และแหล่งรองรับน้ำทิ้ง

(๑) ประเภท/ชนิดของระบบบำบัดน้ำเสีย แอวกติเวตเตดิสลัด(AS)

ความสามารถในการรองรับน้ำเสียของระบบบำบัดน้ำเสีย 290 ลบ.ม./วัน

(๒) การทำงานของระบบบำบัดน้ำเสีย ☒ แบบต่อเนื่อง 8 ชั่วโมง/วัน ☐ แบบไม่ต่อเนื่อง (ระบุ)

(๓) อุปกรณ์และเครื่องมือที่ใช้ในระบบบำบัดน้ำเสีย ☒ เครื่องสูบน้ำ ☒ เครื่องเติมอากาศ ☐ เครื่องกวนผสมน้ำเสีย ☐ เครื่องกวนผสมสารเคมี ☐ เครื่องสูบลำโพง ☐ อื่น ๆ (ระบุ)

(๔) แหล่งรองรับน้ำทิ้ง (ระบุ) . ลงสู่รางและท่อน้ำสาธารณะกรุงเทพมหานคร

(๕) วิธีการตะกอนที่เกิดขึ้นจากระบบบำบัดน้ำเสียและวิธีการกำจัด ประสานงานจัดจ้างรถสูบสิ่งปฏิกูล

๓. สรุปผลการทำงานของระบบบำบัดน้ำเสียเป็นรายเดือน

- (๑) ปริมาณการใช้ไฟฟ้าของระบบบำบัดน้ำเสีย (หน่วย) 30.....
- (๒) ปริมาณน้ำใช้ทุกกิจกรรมในแหล่งกำเนิดมลพิษ ...3,515..(ลบ.ม.)...
- (๓) ปริมาณน้ำเสียที่เข้าระบบบำบัดน้ำเสีย 2,812.....(ลบ.ม.)
- (๔) การระบายน้ำทิ้งจากระบบบำบัดน้ำเสีย ระบายทุกวัน.....
- (๕) ปริมาณสารเคมีหรือสารสกัดชีวภาพที่ใช้ (ลิตรหรือกิโลกรัม) -.....
- (๖) การทำงานของระบบบำบัดน้ำเสียและอุปกรณ์
- ระบบบำบัดน้ำเสีย ☒ ปกติ ☐ ผิดปกติ (ระบุ).....
 - เครื่องสูบน้ำ ☒ ปกติ ☐ ผิดปกติ (ระบุ)
 - เครื่องเติมอากาศ ☒ ปกติ ☐ ผิดปกติ (ระบุ)
 - เครื่องกวน/ผสมน้ำเสีย ☐ ปกติ ☐ ผิดปกติ (ระบุ) -.....
 - เครื่องกวน/ผสมสารเคมี ☐ ปกติ ☐ ผิดปกติ (ระบุ)
 - เครื่องสูบลำโพง ☐ ปกติ ☐ ผิดปกติ (ระบุ)
 - อื่นๆ..... ☐ ปกติ ☐ ผิดปกติ (ระบุ)
- (๗) ปริมาณตะกอนส่วนเกินจากระบบบำบัดน้ำเสียที่นำไปกำจัด (ลบ.ม.) -.....
- (๘) ปัญหา อุปสรรค และแนวทางแก้ไข พบเครื่องเติมอากาศหยุดทำงาน ได้ทำการ ส่งซ่อมและแก้ไขทุกครั้ง.....

- คำเตือน ๑. เจ้าของหรือผู้ครอบครองแหล่งกำเนิดมลพิษ ผู้ควบคุมระบบบำบัดน้ำเสีย หรือผู้รับจ้างให้บริการบำบัดน้ำเสียผู้ใดไม่จัดเก็บสถิติข้อมูล หรือไม่ทำบันทึกหรือรายงานตามมาตรา ๘๐ ต้องระวางโทษจำคุกไม่เกินหนึ่งเดือน หรือปรับไม่เกินหนึ่งหมื่นบาทหรือทั้งจำทั้งปรับตามมาตรา ๑๐๖
๒. ผู้ควบคุมระบบบำบัดน้ำเสียหรือผู้รับจ้างให้บริการบำบัดน้ำเสียผู้ใดทำบันทึกหรือรายงานโดยแสดงข้อความอันเป็นเท็จต้องระวางโทษจำคุกไม่เกินหนึ่งปี หรือปรับไม่เกินหนึ่งแสนบาท หรือทั้งจำทั้งปรับตามมาตรา ๑๐๗

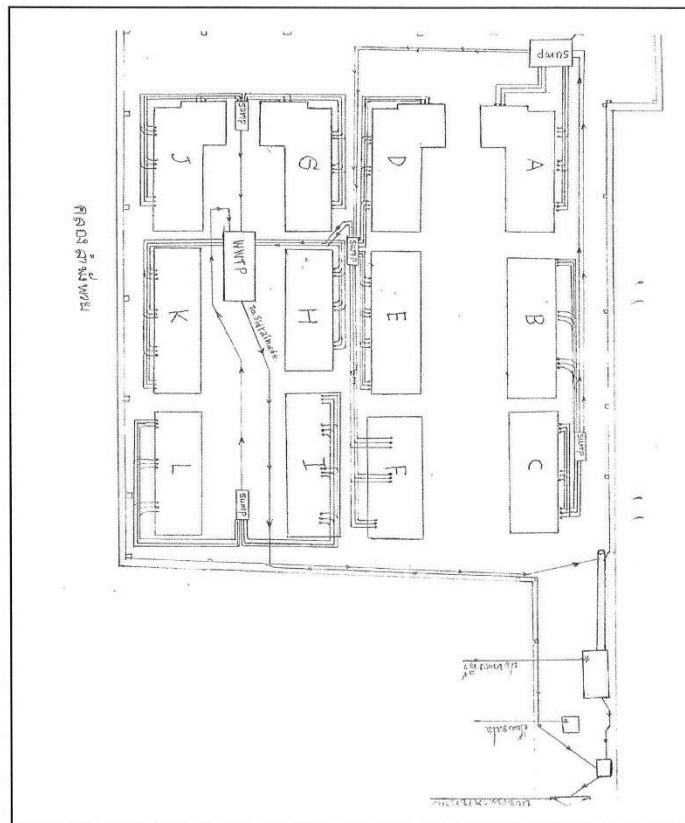
05/65

แบบ ทส. ๑

แบบบันทึกรายละเอียดของสถิติและข้อมูลซึ่งแสดงผลการทำงานของระบบบำบัดน้ำเสีย
ของแหล่งกำเนิดมลพิษ

แหล่งกำเนิดมลพิษตั้งอยู่เลขที่ 9 หมู่ที่ - ซอย ลาดพร้าว 101
ถนน ลาดพร้าว แขวง/ตำบล คลองจั่น เขต/อำเภอ บางกะปิ
จังหวัด กรุงเทพมหานคร โทรศัพท์ 02-3760113 โทรสาร 02-3760114 มีนิติบุคคล
อาคารชุดพหลมคอนโด ลาดพร้าว 101 เป็นเจ้าของหรือผู้ครอบครองแหล่งกำเนิดมลพิษ ประกอบกิจการ
ประเภท อาคารชุด ใบอนุญาตเลขที่ (ถ้ามี) - ออกให้โดย
- หมดอายุ -

ซึ่งมีแผนผังแสดงการทำงานของระบบบำบัดน้ำเสีย ดังนี้



ได้จัดเก็บสถิติและข้อมูลแสดงผลการทำงานของระบบบำบัดน้ำเสียปรากฏตามตาราง ดังนี้

วัน เดือน ปี	สถิติและข้อมูลที่ได้จากแหล่งกำเนิดมลพิษ														ลายมือชื่อ ผู้บันทึก
	ปริมาณ การใช้ไฟฟ้า ของระบบ บำบัด น้ำเสีย (หน่วย)	ปริมาณ น้ำใช้ ในทุกกิจกรรม ของ แหล่งกำเนิด มลพิษ (ลบ.ม.)	ปริมาณ น้ำเสีย ที่เข้า ระบบ บำบัด น้ำเสีย (ลบ.ม.)	การระบาย น้ำทิ้งจาก ระบบบำบัด น้ำเสีย (ระบาย/ ไม่ระบาย)	ปริมาณ สารเคมีหรือ สารสกัด ชีวภาพที่ใช้ (ชื่อ/ปริมาณ) (ลิตรหรือ กิโลกรัม)	การทำงานของระบบบำบัดน้ำเสีย							ปริมาณ ตะกอน ส่วนเกิน ที่เกิดขึ้นจาก ระบบบำบัด น้ำเสียที่นำไป กำจัด (ลบ.ม.)	ปัญหา อุปสรรค และแนวทาง แก้ไข	
						ระบบบำบัด น้ำเสีย (ปกติ/ผิดปกติ)	เครื่องสูบน้ำ (ปกติ/ผิดปกติ)	เครื่องเติมอากาศ (ปกติ/ผิดปกติ)	เครื่องกวน/ ผสมน้ำเสีย (ปกติ/ผิดปกติ)	เครื่องกวน/ ผสมสารเคมี (ปกติ/ผิดปกติ)	เครื่องสูบ ตะกอน (ปกติ/ ผิดปกติ)	อื่นๆ (ระบุ) (ปกติ/ ผิดปกติ)			
1/5/2565	1	127	101.6	ระบาย	-	ปกติ	ปกติ	ปกติ	-	-		-	-		ณัฐวุฒิ
2/5/2565	1	117	93.6	ระบาย	-	ปกติ	ปกติ	ปกติ	-	-		-	-		ณัฐวุฒิ
3/5/2565	1	128	102.4	ระบาย	-	ปกติ	ปกติ	ปกติ	-	-		-	-		ณัฐวุฒิ
4/5/2565	1	110	88	ระบาย	-	ปกติ	ปกติ	ปกติ	-	-		-	-		ณัฐวุฒิ
5/5/2565	1	131	104.8	ระบาย	-	ปกติ	ปกติ	ปกติ	-	-		-	-		ศักดิ์ชัย
6/5/2565	1	112	89.6	ระบาย	-	ปกติ	ปกติ	ปกติ	-	-		-	-		ศักดิ์ชัย
7/5/2565	1	109	87.2	ระบาย	-	ปกติ	ปกติ	ปกติ	-	-		-	-		ศักดิ์ชัย
8/5/2565	1	193	154.4	ระบาย	-	ปกติ	ปกติ	ปกติ	-	-		-	-		ศักดิ์ชัย
9/5/2565	1	440	352	ระบาย	-	ปกติ	ปกติ	ปกติ	-	-		-	-		ศักดิ์ชัย
10/5/2565	1	304	243.2	ระบาย	-	ปกติ	ปกติ	ปกติ	-	-		-	-		ศักดิ์ชัย
11/5/2565	1	178	142.4	ระบาย	-	ปกติ	ปกติ	ปกติ	-	-		-	-		สุทัศน์
12/5/2565	1	115	92	ระบาย	-	ปกติ	ปกติ	ปกติ	-	-		-	-		สุทัศน์
13/5/2565	1	114	91.2	ระบาย	-	ปกติ	ปกติ	ปกติ	-	-		-	-		สุทัศน์
14/5/2565	1	110	88	ระบาย	-	ปกติ	ปกติ	ปกติ	-	-		-	-		ณัฐวุฒิ
15/5/2565	1	108	86.4	ระบาย	-	ปกติ	ปกติ	ปกติ	-	-		-	-		ณัฐวุฒิ
16/5/2565	1	121	96.8	ระบาย	-	ปกติ	ปกติ	ปกติ	-	-		-	-		สุทัศน์

2517 2013.6

วัน เดือน ปี	การดำเนินงานของระบบบำบัดน้ำเสีย														ลายมือชื่อ ผู้บันทึก
	ปริมาณ การใช้ไฟฟ้า ของระบบ บำบัด น้ำเสีย (หน่วย)	ปริมาณ น้ำใช้ ในทุกกิจกรรม ของ แหล่งกำเนิด มลพิษ (ลบ.ม.)	ปริมาณ น้ำเสีย ที่เข้า ระบบ บำบัด น้ำเสีย (ลบ.ม.)	การระบาย น้ำทิ้งจาก ระบบบำบัด น้ำเสีย (ระบาย/ ไม่ระบาย)	ปริมาณ สารเคมีหรือ สารสกัด ชีวภาพที่ใช้ (ชื่อ/ปริมาณ) (ลิตรหรือ กิโลกรัม)	ระบบบำบัด น้ำเสีย (ปกติ/ผิดปกติ)	เครื่องสูบน้ำ (ปกติ/ผิดปกติ)	เครื่องเติมอากาศ (ปกติ/ผิดปกติ)	เครื่องกวน/ ผสมน้ำเสีย (ปกติ/ผิดปกติ)	เครื่องกวน/ ผสมสารเคมี (ปกติ/ผิดปกติ)	เครื่องสูบ ตะกอน (ปกติ/ ผิดปกติ)	อื่นๆ (ระบุ) (ปกติ/ ผิดปกติ)	ปริมาณ ตะกอน ส่วนเกิน ที่เกิดขึ้นจาก ระบบบำบัด น้ำเสียที่นำไป กำจัด (ลบ.ม.)	ปัญหา อุปสรรค และแนวทาง แก้ไข	
17/5/2565	1	138	110.4	ระบาย	-	ปกติ	ปกติ	ปกติ	-	-		-	-	-	สุทัศน์
18/5/2565	1	101	80.8	ระบาย	-	ปกติ	ปกติ	ปกติ	-	-		-	-	-	สุทัศน์
19/5/2565	1	112	89.6	ระบาย	-	ปกติ	ปกติ	ปกติ	-	-		-	-	-	สุทัศน์
20/5/2565	1	122	97.6	ระบาย	-	ปกติ	ปกติ	ปกติ	-	-		-	-	-	สุทัศน์
21/5/2565	1	119	95.2	ระบาย	-	ปกติ	ปกติ	ปกติ	-	-		-	-	-	สุทัศน์
22/5/2565	1	121	96.8	ระบาย	-	ปกติ	ปกติ	ปกติ	-	-		-	-	-	ศักดิ์ชัย
23/5/2565	1	148	118.4	ระบาย	-	ปกติ	ปกติ	ปกติ	-	-		-	-	-	สุทัศน์
24/5/2565	1	120	96	ระบาย	-	ปกติ	ปกติ	ปกติ	-	-		-	-	-	สุทัศน์
25/5/2565	1	123	98.4	ระบาย	-	ปกติ	ปกติ	ปกติ	-	-		-	-	-	สุทัศน์
26/5/2565	1	121	96.8	ระบาย	-	ปกติ	ปกติ	ปกติ	-	-		-	-	-	สุทัศน์
27/5/2565	1	118	94.4	ระบาย	-	ปกติ	ปกติ	ปกติ	-	-		-	-	-	สุทัศน์
28/5/2565	1	119	95.2	ระบาย	-	ปกติ	ปกติ	ปกติ	-	-		-	-	-	สุทัศน์
29/5/2565	1	115	92	ระบาย	-	ปกติ	ปกติ	ปกติ							ณัฐวุฒิ
30/5/2565	1	131	104.8	ระบาย	-	ปกติ	ปกติ	ปกติ							ศักดิ์ชัย
31/5/2565	1	134	107.2	ระบาย	-	ปกติ	ปกติ	ปกติ							ศักดิ์ชัย

1842 1473.6

แบบ ทส. ๒

รายงานสรุปผลการทำงานของระบบบำบัดน้ำเสีย

๑. ข้อมูลทั่วไป

แหล่งกำเนิดมลพิษตั้งอยู่เลขที่ 9 หมู่ที่ - ซอย ลาดพร้าว 101 ถนน ลาดพร้าว แขวง/ตำบล คลองจั่น เขต/อำเภอ บางกะปิ จังหวัด กรุงเทพมหานคร โทรศัพท์ 02-3760113 โทรสาร - มีนิติบุคคลอาคารชุดพหลมคอนโดลลาดพร้าว 101 เป็นเจ้าของหรือผู้ครอบครองแหล่งกำเนิดมลพิษประกอบกิจการประเภท อาคารชุด

ใบอนุญาตเลขที่ (ถ้ามี) ออกให้โดย - หมดอายุ -

ในการนี้ขอรายงานสรุปผลการทำงานของระบบบำบัดน้ำเสียของแหล่งกำเนิดมลพิษสำหรับเดือน พฤษภาคม พ.ศ. 2565 ตามที่ได้กำหนดในมาตรา ๘๐ แห่งพระราชบัญญัติส่งเสริมและรักษาคุณภาพสิ่งแวดล้อมแห่งชาติ พ.ศ. ๒๕๓๕ ในฐานะ

(นายมนต์ชัย อุณหะ.....) เจ้าของหรือผู้ครอบครองแหล่งกำเนิดมลพิษ

(นายณัฐวุฒิ รอดบำรุง.....) ผู้ควบคุมระบบบำบัดน้ำเสีย

ใบอนุญาตเลขที่ หมดอายุ
ออกให้โดย

..... ผู้รับจ้างให้บริการบำบัดน้ำเสีย
(.....)

ใบอนุญาตเลขที่ หมดอายุ
ออกให้โดย

๒. ข้อมูลเกี่ยวกับระบบบำบัดน้ำเสีย และแหล่งรองรับน้ำทิ้ง

(๑) ประเภท/ชนิดของระบบบำบัดน้ำเสีย แอวกติเวตเตดสลด(AS)

ความสามารถในการรองรับน้ำเสียของระบบบำบัดน้ำเสีย 290 ลบ.ม./วัน

(๒) การทำงานของระบบบำบัดน้ำเสีย ☒ แบบต่อเนื่อง 8 ชั่วโมง/วัน
☐ แบบไม่ต่อเนื่อง (ระบุ).....

(๓) อุปกรณ์และเครื่องมือที่ใช้ในระบบบำบัดน้ำเสีย ☒ เครื่องสูบน้ำ ☒ เครื่องเติมอากาศ
☐ เครื่องกวนผสมน้ำเสีย ☐ เครื่องกวนผสมสารเคมี
☐ เครื่องสูบละกอน ☐ อื่น ๆ (ระบุ).....

(๔) แหล่งรองรับน้ำทิ้ง (ระบุ) . ลงสู่รางและท่อน้ำสาธารณะกรุงเทพมหานคร

(๕) วิธีจัดการตะกอนที่เกิดขึ้นจากระบบบำบัดน้ำเสียและวิธีการกำจัด ประสานงานจัดจ้างรถ
สูบสิ่งปฏิกูล

๓. สรุปผลการทำงานของระบบบำบัดน้ำเสียเป็นรายเดือน

- (๑) ปริมาณการใช้ไฟฟ้าของระบบบำบัดน้ำเสีย (หน่วย) 31.....
- (๒) ปริมาณน้ำใช้ทุกกิจกรรมในแหล่งกำเนิดมลพิษ ...4,359..(ลบ.ม.)...
- (๓) ปริมาณน้ำเสียที่เข้าระบบบำบัดน้ำเสีย 3,487.20.....(ลบ.ม.)
- (๔) การระบายน้ำทั้งจากระบบบำบัดน้ำเสีย ระบายทุกวัน.....
- (๕) ปริมาณสารเคมีหรือสารสกัดชีวภาพที่ใช้ (ลิตรหรือกิโลกรัม) -.....
- (๖) การทำงานของระบบบำบัดน้ำเสียและอุปกรณ์
- ระบบบำบัดน้ำเสีย ☒ ปกติ ☐ ผิดปกติ (ระบุ).....
 - เครื่องสูบน้ำ ☒ ปกติ ☐ ผิดปกติ (ระบุ).....
 - เครื่องเติมอากาศ ☒ ปกติ ☐ ผิดปกติ (ระบุ).....
 - เครื่องกวนผสมน้ำเสีย ☐ ปกติ ☐ ผิดปกติ (ระบุ) -.....
 - เครื่องกวนผสมสารเคมี ☐ ปกติ ☐ ผิดปกติ (ระบุ) -.....
 - เครื่องสูบลำโพง ☐ ปกติ ☐ ผิดปกติ (ระบุ).....
 - อื่นๆ..... ☐ ปกติ ☐ ผิดปกติ (ระบุ).....
- (๗) ปริมาณตะกอนส่วนเกินจากระบบบำบัดน้ำเสียที่นำไปกำจัด (ลบ.ม.) -.....
- (๘) ปัญหา อุปสรรค และแนวทางแก้ไข ท่อประปาชำรุดรั่ว ทำให้ค่าน้ำขึ้นสูงแต่ไม่ได้เป็นน้ำที่ผ่านการใช้งาน.....

- คำเตือน ๑. เจ้าของหรือผู้ครอบครองแหล่งกำเนิดมลพิษ ผู้ควบคุมระบบบำบัดน้ำเสีย หรือผู้รับจ้างให้บริการบำบัดน้ำเสียผู้ใดไม่จัดเก็บสถิติข้อมูล หรือไม่ทำบันทึกหรือรายงานตามมาตรา ๘๐ ต้องระวางโทษจำคุกไม่เกินหนึ่งเดือน หรือปรับไม่เกินหนึ่งหมื่นบาทหรือทั้งจำทั้งปรับตามมาตรา ๑๐๖
๒. ผู้ควบคุมระบบบำบัดน้ำเสียหรือผู้รับจ้างให้บริการบำบัดน้ำเสียผู้ใดทำบันทึกหรือรายงานโดยแสดงข้อความอันเป็นเท็จต้องระวางโทษจำคุกไม่เกินหนึ่งปี หรือปรับไม่เกินหนึ่งแสนบาท หรือทั้งจำทั้งปรับตามมาตรา ๑๐๗

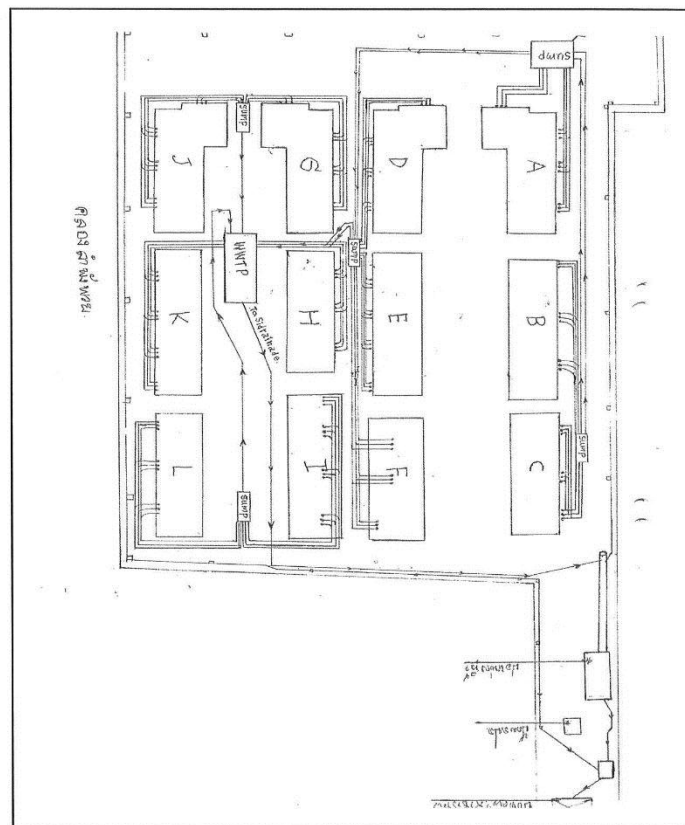
06/65

แบบ ทส. ๑

แบบบันทึกรายละเอียดของสถิติและข้อมูลซึ่งแสดงผลการทำงานของระบบบำบัดน้ำเสีย
ของแหล่งกำเนิดมลพิษ

แหล่งกำเนิดมลพิษตั้งอยู่เลขที่ 9 หมู่ที่ - ซอย ลาดพร้าว 101
ถนน ลาดพร้าว แขวง/ตำบล คลองจั่น เขต/อำเภอ บางกะปิ
จังหวัด กรุงเทพมหานคร โทรศัพท์ 02-3760113 โทรสาร 02-3760114 มีนิติบุคคล
อาคารชุดพหลมคอนโด ลาดพร้าว 101 เป็นเจ้าของหรือผู้ครอบครองแหล่งกำเนิดมลพิษ ประกอบกิจการ
ประเภท อาคารชุด โบนัสเลขที่ (ถ้ามี) - อ ก ให้ โดย
- หมดยอายุ -

ซึ่งมีแผนผังแสดงการทำงานของระบบบำบัดน้ำเสีย ดังนี้



ได้จัดเก็บสถิติและข้อมูลแสดงผลการทำงานของระบบบำบัดน้ำเสียปรากฏตามตาราง ดังนี้

วัน เดือน ปี	สถิติและข้อมูลที่เกี่ยวข้องจากแหล่งกำเนิดมลพิษ													ลายมือชื่อ ผู้บันทึก		
	ปริมาณ การใช้ไฟฟ้า ของระบบ บำบัด น้ำเสีย (หน่วย)	ปริมาณ น้ำใช้ ในทุกกิจกรรม ของ แหล่งกำเนิด มลพิษ (ลบ.ม.)	ปริมาณ น้ำเสีย ที่เข้า ระบบ บำบัด น้ำเสีย (ลบ.ม.)	การระบาย น้ำทิ้งจาก ระบบบำบัด น้ำเสีย (ระบาย/ ไม่ระบาย)	ปริมาณ สารเคมีหรือ ชีวภาพที่ใช้ (ชื่อ/ปริมาณ) (ลิตรหรือ กิโลกรัม)	การทำงานของระบบบำบัดน้ำเสีย							ปริมาณ ตะกอน ส่วนเกิน ที่เกิดขึ้นจาก ระบบบำบัด น้ำเสียที่นำไป กำจัด (ลบ.ม.)		ปัญหา อุปสรรค และแนวทาง แก้ไข	
						ระบบบำบัด น้ำเสีย (ปกติ/ผิดปกติ)	เครื่องสูบน้ำ (ปกติ/ผิดปกติ)	เครื่องเติมอากาศ (ปกติ/ผิดปกติ)	เครื่องกวน/ ผสมน้ำเสีย (ปกติ/ผิดปกติ)	เครื่องกวน/ ผสมสารเคมี (ปกติ/ผิดปกติ)	เครื่องสูบลบ ตะกอน (ปกติ/ ผิดปกติ)	อื่นๆ (ระบุ) (ปกติ/ ผิดปกติ)				
1/6/2565	1	111	88.8	ระบาย	-	ปกติ	ปกติ	ปกติ	-	-		-	-		ณัฐวุฒิ	
2/6/2565	1	129	103.2	ระบาย	-	ปกติ	ปกติ	ปกติ	-	-		-	-		ณัฐวุฒิ	
3/6/2565	1	104	83.2	ระบาย	-	ปกติ	ปกติ	ปกติ	-	-		-	-		อาคม	
4/6/2565	1	136	108.8	ระบาย	-	ปกติ	ปกติ	ปกติ	-	-		-	-		อาคม	
5/6/2565	1	124	99.2	ระบาย	-	ปกติ	ปกติ	ปกติ	-	-		-	-		อาคม	
6/6/2565	1	128	102.4	ระบาย	-	ปกติ	ปกติ	ปกติ	-	-		-	-		ศักดิ์ชัย	
7/6/2565	1	119	95.2	ระบาย	-	ปกติ	ปกติ	ปกติ	-	-		-	-		ศักดิ์ชัย	
8/6/2565	1	124	99.2	ระบาย	-	ปกติ	ปกติ	ปกติ	-	-		-	-		ศักดิ์ชัย	
9/6/2565	1	103	82.4	ระบาย	-	ปกติ	ปกติ	ปกติ	-	-		-	-		ศักดิ์ชัย	
10/6/2565	1	133	106.4	ระบาย	-	ปกติ	ปกติ	ปกติ	-	-		-	-		ศักดิ์ชัย	
11/6/2565	1	116	92.8	ระบาย	-	ปกติ	ปกติ	ปกติ	-	-		-	-		อาคม	
12/6/2565	1	119	95.2	ระบาย	-	ปกติ	ปกติ	ปกติ	-	-		-	-		อาคม	
13/6/2565	1	146	116.8	ระบาย	-	ปกติ	ปกติ	ปกติ	-	-		-	-		อาคม	
14/6/2565	1	119	95.2	ระบาย	-	ปกติ	ปกติ	ปกติ	-	-		-	-		ณัฐวุฒิ	
15/6/2565	1	121	96.8	ระบาย	-	ปกติ	ปกติ	ปกติ	-	-		-	-		ณัฐวุฒิ	
16/6/2565	1	120	96	ระบาย	-	ปกติ	ปกติ	ปกติ	-	-		-	-		สุทัศน์	
		1952	1561.6													

วัน เดือน ปี	ปริมาณ การใช้ไฟฟ้า ของระบบ บำบัด น้ำเสีย (หน่วย)	ปริมาณ น้ำใช้ ในทุกกิจกรรม ของ แหล่งกำเนิด มลพิษ (ลบ.ม.)	ปริมาณ น้ำเสีย ที่เข้า ระบบ บำบัด น้ำเสีย (ลบ.ม.)	การระบาย น้ำทิ้งจาก ระบบบำบัด น้ำเสีย (ระบาย/ ไม่ระบาย)	ปริมาณ สารเคมีหรือ สารสกัด ชีวภาพที่ใช้ (ชื่อ/ปริมาณ) (ลิตรหรือ กิโลกรัม)	การทำงานของระบบบำบัดน้ำเสีย							ปริมาณ ตะกอน ส่วนเกิน ที่เกิดขึ้นจาก ระบบบำบัด น้ำเสียที่นำไป กำจัด (ลบ.ม.)	ปัญหา อุปสรรค และแนวทาง แก้ไข	ลายมือชื่อ ผู้บันทึก
						ระบบบำบัด น้ำเสีย (ปกติ/ผิดปกติ)	เครื่องสูบน้ำ (ปกติ/ผิดปกติ)	เครื่องเติมอากาศ (ปกติ/ผิดปกติ)	เครื่องกวน/ ผสมน้ำเสีย (ปกติ/ผิดปกติ)	เครื่องกวน/ ผสมสารเคมี (ปกติ/ผิดปกติ)	เครื่องสูบลบ ตะกอน (ปกติ/ ผิดปกติ)	อื่นๆ (ระบุ) (ปกติ/ ผิดปกติ)			
17/6/2565	1	108	86.4	ระบาย	-	ปกติ	ปกติ	ปกติ	-	-		-	-	-	อาคม
18/6/2565	1	119	95.2	ระบาย	-	ปกติ	ปกติ	ปกติ	-	-		-	-	-	อาคม
19/6/2565	1	121	96.8	ระบาย	-	ปกติ	ปกติ	ปกติ	-	-		-	-	-	อาคม
20/6/2565	1	141	112.8	ระบาย	-	ปกติ	ปกติ	ปกติ	-	-		-	-	-	อาคม
21/6/2565	1	130	104	ระบาย	-	ปกติ	ปกติ	ปกติ	-	-		-	-	-	อาคม
22/6/2565	1	121	96.8	ระบาย	-	ปกติ	ปกติ	ปกติ	-	-		-	-	-	ศักดิ์ชัย
23/6/2565	1	128	102.4	ระบาย	-	ปกติ	ปกติ	ปกติ	-	-		-	-	-	สุทัศน์
24/6/2565	1	116	92.8	ระบาย	-	ปกติ	ปกติ	ปกติ	-	-		-	-	-	สุทัศน์
25/6/2565	1	111	88.8	ระบาย	-	ปกติ	ปกติ	ปกติ	-	-		-	-	-	ศักดิ์ชัย
26/6/2565	1	117	93.6	ระบาย	-	ปกติ	ปกติ	ปกติ	-	-		-	-	-	ศักดิ์ชัย
27/6/2565	1	130	104	ระบาย	-	ปกติ	ปกติ	ปกติ	-	-		-	-	-	ศักดิ์ชัย
28/6/2565	1	117	93.6	ระบาย	-	ปกติ	ปกติ	ปกติ	-	-		-	-	-	ศักดิ์ชัย
29/6/2565	1	103	82.4	ระบาย	-	ปกติ	ปกติ	ปกติ							ศักดิ์ชัย
30/6/2565	1	97	77.6	ระบาย	-	ปกติ	ปกติ	ปกติ							ศักดิ์ชัย
			0		-										

1659 1327.2

- หมายเหตุ ๑.ให้กรอกสถิติและข้อมูลเฉพาะในกรณีที่มีสถิติและข้อมูลนั้น ๆ ในแต่ละวัน
๒.ในกรณีระบบบำบัดน้ำเสียที่มีการติดตั้งเครื่องตรวจวัดคุณภาพน้ำทั้งแบบอัตโนมัติให้แนบผลการตรวจวัดคุณภาพน้ำทั้งทุกวันแยกตามพารามิเตอร์ที่ตรวจวัด และทำการสรุปผลเป็นสถิติและข้อมูลรายเดือน

ขอรับรองว่าการบันทึกสถิติและข้อมูลตามตารางข้างต้นถูกต้องทุกประการ

..... เจ้าของหรือผู้ครอบครองแหล่งกำเนิดมลพิษ

(นายมนต์ชัย อุณหกะ))

..... ผู้ควบคุมระบบบำบัดน้ำเสีย

(นายณัฐวุฒิ รอดบำรุง))

ใบอนุญาตเลขที่ หมดอายุ

ออกให้โดย.....

..... ผู้รับจ้างให้บริการบำบัดน้ำเสีย

(.....)

ใบอนุญาตเลขที่ หมดอายุ

ออกให้โดย

แบบ ทส. ๒

รายงานสรุปผลการทำงานของระบบบำบัดน้ำเสีย

๑. ข้อมูลทั่วไป

แหล่งกำเนิดมลพิษตั้งอยู่เลขที่ 9 หมู่ที่ - ซอย ลาดพร้าว 101 ถนน ลาดพร้าว แขวง/ตำบล คลองจั่น เขต/อำเภอ บางกะปิ จังหวัด กรุงเทพมหานคร โทรศัพท์ 02-3760113 โทรสาร - มีนิติบุคคลอาคารชุดพหลมคอนโดลาดพร้าว 101 เป็นเจ้าของหรือผู้ครอบครองแหล่งกำเนิดมลพิษประกอบกิจการประเภท อาคารชุด

ใบอนุญาตเลขที่ (ถ้ามี) ออกให้โดย หมดอายุ

ในการนี้ขอรายงานสรุปผลการทำงานของระบบบำบัดน้ำเสียของแหล่งกำเนิดมลพิษสำหรับเดือน มิถุนายน พ.ศ. 2565 ตามที่ได้กำหนดในมาตรา ๘๐ แห่งพระราชบัญญัติส่งเสริมและรักษาคุณภาพสิ่งแวดล้อมแห่งชาติ พ.ศ. ๒๕๓๕ ในฐานะ

..... เจ้าของหรือผู้ครอบครองแหล่งกำเนิดมลพิษ

(นายมนต์ชัย อุณหะ.....)

..... ผู้ควบคุมระบบบำบัดน้ำเสีย

(นายณัฐวุฒิ รอดบำรุง.....)

ใบอนุญาตเลขที่ หมดอายุ

ออกให้โดย

..... ผู้รับจ้างให้บริการบำบัดน้ำเสีย

(.....)

ใบอนุญาตเลขที่ หมดอายุ

ออกให้โดย

๒. ข้อมูลเกี่ยวกับระบบบำบัดน้ำเสีย และแหล่งรองรับน้ำทิ้ง

(๑) ประเภท/ชนิดของระบบบำบัดน้ำเสีย แอ็กติเวเต็ดสลัด(AS)

ความสามารถในการรองรับน้ำเสียของระบบบำบัดน้ำเสีย 290 ลบ.ม./วัน

(๒) การทำงานของระบบบำบัดน้ำเสีย ☒ แบบต่อเนื่อง 8 ชั่วโมง/วัน

☐ แบบไม่ต่อเนื่อง (ระบุ)

(๓) อุปกรณ์และเครื่องมือที่ใช้ในระบบบำบัดน้ำเสีย ☒ เครื่องสูบน้ำ ☒ เครื่องเติมอากาศ

☐ เครื่องกวนผสมน้ำเสีย ☐ เครื่องกวนผสมสารเคมี

☐ เครื่องสูบละกอน ☐ อื่น ๆ (ระบุ)

(๔) แหล่งรองรับน้ำทิ้ง (ระบุ) ลงสู่รางและท่อน้ำสาธารณะกรุงเทพมหานคร

(๕) วิธีการตะกอนที่เกิดขึ้นจากระบบบำบัดน้ำเสียและวิธีการกำจัด ประสานงานจัดจ้างรถ

สูบสิ่งปฏิกูล

๓. สรุปผลการทำงานของระบบบำบัดน้ำเสียเป็นรายเดือน

- (๑) ปริมาณการใช้ไฟฟ้าของระบบบำบัดน้ำเสีย (หน่วย) .30.....
- (๒) ปริมาณน้ำใช้ทุกกิจกรรมในแหล่งกำเนิดมลพิษ ..3,611..(ลบ.ม.)....
- (๓) ปริมาณน้ำเสียที่เข้าระบบบำบัดน้ำเสีย ..2,888.80.....(ลบ.ม.)
- (๔) การระบายน้ำทั้งจากระบบบำบัดน้ำเสีย ..ระบายทุกวัน.....
- (๕) ปริมาณสารเคมีหรือสารสกัดชีวภาพที่ใช้ (ลิตรหรือกิโลกรัม) -
- (๖) การทำงานของระบบบำบัดน้ำเสียและอุปกรณ์
- ระบบบำบัดน้ำเสีย ☒ ปกติ ☐ ผิดปกติ (ระบุ).....
 - เครื่องสูบน้ำ ☒ ปกติ ☐ ผิดปกติ (ระบุ)
 - เครื่องเติมอากาศ ☒ ปกติ ☐ ผิดปกติ (ระบุ)
 - เครื่องกวนผสมน้ำเสีย ☐ ปกติ ☐ ผิดปกติ (ระบุ) -
 - เครื่องกวนผสมสารเคมี ☐ ปกติ ☐ ผิดปกติ (ระบุ) -
 - เครื่องสูบลำโพง ☐ ปกติ ☐ ผิดปกติ (ระบุ)..... -
 - อื่นๆ..... ☐ ปกติ ☐ ผิดปกติ (ระบุ) -
- (๗) ปริมาณตะกอนส่วนเกินจากระบบบำบัดน้ำเสียที่นำไปกำจัด (ลบ.ม.) -
- (๘) ปัญหา อุปสรรค และแนวทางแก้ไข.....

- คำเตือน** ๑. เจ้าของหรือผู้ครอบครองแหล่งกำเนิดมลพิษ ผู้ควบคุมระบบบำบัดน้ำเสีย หรือผู้รับจ้างให้บริการบำบัดน้ำเสียผู้ใดไม่จัดเก็บสถิติข้อมูล หรือไม่ทำบันทึกหรือรายงานตามมาตรา ๘๐ ต้องระวางโทษจำคุกไม่เกินหนึ่งเดือน หรือปรับไม่เกินหนึ่งหมื่นบาทหรือทั้งจำทั้งปรับตามมาตรา ๑๐๖
๒. ผู้ควบคุมระบบบำบัดน้ำเสียหรือผู้รับจ้างให้บริการบำบัดน้ำเสียผู้ใดทำบันทึกหรือรายงานโดยแสดงข้อความอันเป็นเท็จต้องระวางโทษจำคุกไม่เกินหนึ่งปี หรือปรับไม่เกินหนึ่งแสนบาท หรือทั้งจำทั้งปรับตามมาตรา ๑๐๗